

# 株式会社 エム・データ、 BS局（民放系7局）のTVメタデータの生成を開始 第1弾として「TV-CM マスタ」から対応開始

テレビの放送内容をテキスト化した「TVメタデータ」を提供する株式会社 エム・データ（本社：東京都港区、代表取締役：関根俊哉）は、TVメタデータの対象エリアを、現在提供中の「関東」「中京」「関西」に加え、新たに「BS局（民放系7局）（※1）」へ拡大いたしました。

BS局拡大の第1弾として、まずは「TV-CM マスタ（※2）」から生成を開始し（2019年4月1日時点のデータから生成を開始）、併せて、TV-CM放送実績確認のための「番組基本データ」（番組放送日時、放送局、番組名）の対応も開始いたしました。尚、従来のTV-CMマスタと同様に、データ配信による提供はもちろん、エム・データが提供しているクラウド型TVビッグデータ分析サービス「TV Rank（※3）」への展開も予定しております。



## エム・データのTV-CMマスタ

■ 下記内容を出稿単位で時系列にデータベース化

放送日	局	放送時間	会社名	商品名	ブランド名	秒数	状況設定			
2019/04/01	BS日テレ	00:00:00	A&E	企業	A&E	15	H型枠、犬の脚、温泉に家族3人、橋に犬、自宅、双膝し出す、善ぶ			
2019/04/01	BS日テレ	00:00:15	B&O	快活トラツグ	快活トラツグ	15	足をさする女性、商品紹介する女性、イナダ、足がア、立つ、商品			
2019/04/01	BS日テレ	00:00:30	C電気	電気いきいきアツ	電気いきいきアツ	15	双膝持つ女性、顔がイナダの大多数、質問、1人ずつ答える、男性、女性、若者、			
2019/04/01	BS日テレ	00:00:45	D薬師	D電気アドバンタイ II	D電気アドバン	15	室内、	クレント	備考	メモ
2019/04/01	BS日テレ	00:01:00	Eレモ	Eレモアドバン お花見3人	Eレモアドバン	15	広告、	別TK	10泊ためると1泊無料	旅をもっと快適に
2019/04/01	BS日テレ	00:01:15	F電話	F電話 学習 新入学アツ	F電話 学習	15	学習に	別HL	Newトラツグ ルンガな身体に	※イナダ、善庄、Shpa、10hpa 楽曲U
2019/04/01	BS日テレ	00:01:30	G化粧品	おつつけまつげ	おつつけまつげ	15	赤カ	別HM	顧客満足度格付け第1位2018、	1-ダに聞くり、個人の感想です
2019/04/01	BS日テレ	00:01:45	H洋服	H洋服ヤン	H洋服ヤン	15	4:3E	別HN	ザツツル	2-ダ、3-ダ、4-ダ、5-ダ、
2019/04/01	BS日テレ	00:02:15	I生命保険	安心医療保険 終身タイ	安心医療保険	30	家、店	別HO	ストップ120歳未満飲酒・飲酒運転、	きめ細やかな泡
2019/04/01	BS日テレ	00:02:30	J美容外科	企業	J美容外科	15	白カ	別HP	新アツの場合 家族の機嫌変更も	25歳以下と家族が〜、2年契約〜、
								別HQ	14年連続売上No.1	理想のまつげの長さとおイキ
								別HR		楽曲Y
								別HS	新登場、医療保険契約件数No.1	チイダの变化に、+介護・認知
								別HT	新規アツ	レダでそのお取りませんか?、

■ 対応エリアはBSにも拡大

関東

中京

関西

全国CMマスタ  
(ローカル)

+

BS  
(民放系7局)

2018年10月開始
2019年4月開始

「TV-CM マスタ」は、従来の「関東」「中京」「関西」と、「全国（全地上波）CM マスタ（※4）」による地方エリアへの対応に加え、今回のBS局の拡大により、広告主である大手メーカーのTV-CMの放送実績確認が可能となり、調査・分析の質や幅、マーケティングデータとしての活用性がより向上します。

これにより、テレビ局、広告会社、調査会社、広告主などでの、TV-CM出稿実績調査、視聴データやSNS/検索/WEBアクセスデータ/売上データなどマルチに統合したビッグデータ解析、マーケティングダッシュボードでの可視化、DMP連携、AIサービスなど、様々な用途への対応が見込まれます。

今後は、これらTV-CMマスタの提供速度の高速化、タイムCM・スポットCM区分、リッチ化（ナレーションやコピー、シチュエーション、●●篇などの網羅など）に加え、番組メタデータのリッチ化（詳細化）など、TVメタデータの更なる質の向上を目指してまいります。

## M Data News Release

※1：「BS日テレ」「BS朝日」「BS-TBS」「BSテレ東」「BSフジ」「BS11イレブン」「BS12トゥエルビ」の7局

※2：TV-CMの放送実績（出稿日時、局）と、TV-CMの内容（広告主、商品・ブランド、秒数、出演タレント、一部クリエイティブ情報など）をテキストデータ化したもの。

※3：「TV Rank」は、TVで実際に放送された内容を記録したデータ「TVメタデータ」を、ダッシュボードとして簡単にご利用できるようにした、クラウド型TVビッグデータ分析サービス。

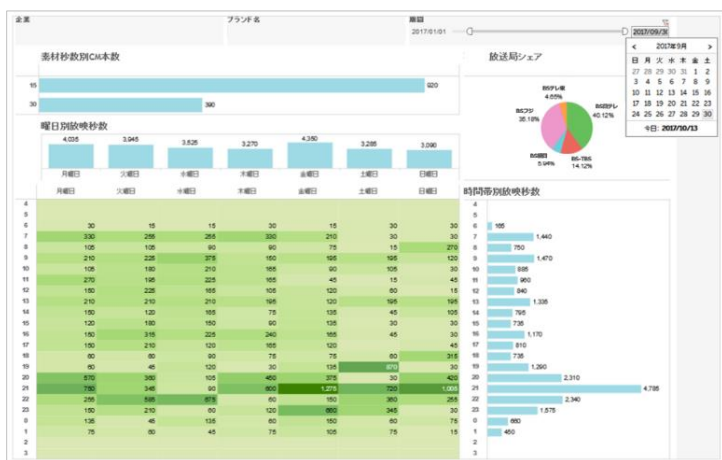
※4：株式会社インテージとの協働で、全国47都道府県の全地上波テレビ127局（民放系列局+独立局）におけるTV-CMの出稿情報（上記※2）をデータベース（広告統計）化したもの。

関連プレスリリース：エム・データ、インテージと協働で全国CMマスタを開発、販売（2018年7月） <https://mdata.tv/release/20180711.html>

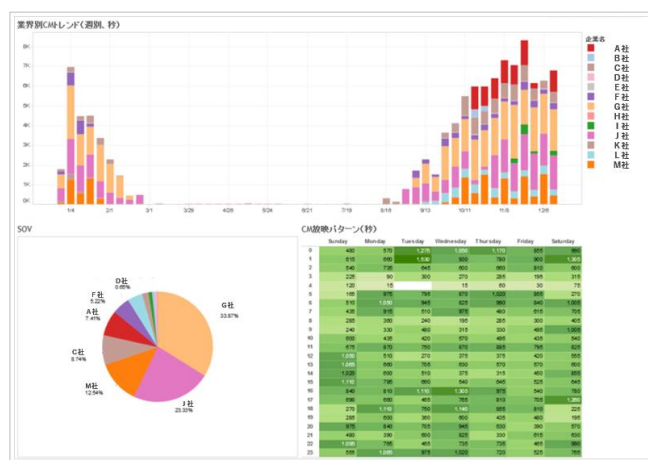
：エム・データ、インテージと協働で開発した「全国CMマスタ」の販売開始（2018年10月） <https://mdata.tv/release/20181018.html>

## ■ TV Rank での分析画面イメージ

### 出稿量ヒートマップ（曜日・時間帯別）、出稿シェア（局別）



### 産業・業種別 競合ブランドシェア（シーズンリテイトレンド)



## ■ 民放系7局のTV-CMマスタについて

- 開始時期 : 2019年4月1日(月) 0時(A.M.)以降に放送されたTV-CM
- 対応エリアと放送局 : 民放系BS7局(BS日テレ、BS朝日、BS-TBS、BSテレ東、BSフジ、BS11イレブン、BS12トゥエルビ)
- その他提供条件 : 詳細はお問い合わせください。

## ■ 株式会社エム・データが提供する「TVメタデータ」とは？

株式会社エム・データでは、関東・中京・関西エリアのテレビ局で放送されたTV番組やTV-CMを、テキスト化・データベース化して「TVメタデータ」を構築しています。当社データセンターでは常時40名前後の専属スタッフが24時間365日「いつ」「どこで」「何が」「どのように」「何秒間」放送されたかを、当社オリジナルのデータ収集システムを使用しデータの生成を行なっております。TVメタデータは主に4種類に区分し、「①番組データ(番組放送内容)」「②CMデータ(広告出稿内容)」「③アイテムデータ(番組で紹介された商品情報)」「④スポットデータ(番組で紹介された店・宿・観光地等の情報)」で構成され、ローデータサービスの他に、ランキングコンテンツや調査・集計・分析等のレポートサービス、分析結果を基にしたコンサルティングサービス等があります。

## M Data News Release

### ■ 株式会社エム・データについて

株式会社エム・データは、テレビ放送（番組およびCM）の放送実績を独自にテキスト化したデータベース「TVメタデータ」を生成して、調査・分析・配信を行なっている、2006年に設立されたデータプロバイダ・リサーチカンパニーです。2014年1月に、民放キー局（在京5局）等と資本提携し、デファクトスタンダードなデータベースを構築しており、主なサービスには、番組やTV-CMの放送内容を詳細に記録した「TVメタデータ」を提供する「①データ配信サービス」、お客様のご要望に応じて調査・分析を行なう「②放送実績調査サービス」、放送された話題を露出・報道量等で集計したランキング形式で配信する「③ランキングサービス」、「TVメタデータ」を基点としたビッグデータ解析ツール「④TV Rank」の提供や企業のマーケティング支援、メディアコンサルティング業務等があります。

### ■ 会社概要

#### 株式会社エム・データ（M Data CO.,LTD）

住所 : 東京都港区虎ノ門1-16-16 虎ノ門一丁目MGビル9F  
TEL : 03-3519-7060 / FAX : 03-3519-6684  
URL : <http://mdata.tv>  
設立 : 2006年1月23日  
代表者 : 代表取締役 関根 俊哉

### ■ 本件に関するお問い合わせ

株式会社エム・データ 長谷、上田、荒川