

株式会社エム・データ 2020年TV-CM会社ランキングを発表

コロナ禍の2020年では、総合ランキングと上昇ランキング(前年比)で「興和」がトップ！

テレビの放送内容をテキスト化した「TVメタデータ」を提供する株式会社エム・データ（本社：東京都港区、代表取締役：関根俊哉）は、「2020年TV-CM会社ランキング」を発表しました。ランキングは、2020年1月1日（水）から2020年12月31日（木）に、東京地区地上波キー一局で放送されたTV-CMを対象とし、一部ランキングは、TV-CMの出稿状況を可視化したクラウド型TVデータ分析サービス「TV Rank」にて集計・可視化したものです。

**コロナ禍の2020年、総合ランキングと上昇ランキング(前年比)は「興和」がトップ！
新規急上昇ではトップの「楽天モバイル」を筆頭に、デジタル業界がランキングを圧倒！
業界ランキングでは「デジタル」がSOVを伸ばす！**

■ 2020年TV-CM放送回数ランキング（総合）

2020年トップは「興和」！「NTTドコモ」「ソフトバンク」のスマホ・携帯キャリアも目立つランキングに！

順位	会社名	2020年 放送回数	SOV	主なブランド
1位	興和	46,817回	3.3%	キュービーコーワ、バンテリンコーワ、ザ・ガードコーワ、キャベジン
2位	P&G	23,437回	1.7%	レノア、ファブリーズ、アリエール、ウイスキー、ジョイ、ポールド
3位	小林製薬	22,816回	1.6%	ブルーレット、消臭元、ケシミン、命の母、生薬、オードムーゲ
4位	花王	22,230回	1.6%	ビオレ、キュキュット、クイックル、アタック、ハイター、ロリエ
5位	日本コカコーラ	18,645回	1.3%	ジョージア、綾鷹、コカコーラ、ファンタ、アクエリアス、いろはす
6位	NTTドコモ	16,819回	1.2%	企業、dカード、d払い、ギガホ、ドコモオンラインショップ、iPhone
7位	永谷園	15,550回	1.1%	お茶づけ海苔、松茸の味、あさげ、広東風かに玉、麻婆春雨
8位	日本マクドナルド	15,124回	1.1%	ハッピーセット、ちょいマック、企業、チキンマックナゲット
9位	麒麟ビール	14,646回	1.0%	一番搾り、本麒麟、氷結、麒麟ザ・ストロング、グリーンズフリー
10位	ソフトバンク	12,691回	0.9%	メリハリプラン、SoftBank 5G、SoftBank学割、ソフトバンクエアー

■ 2020年TV-CM上昇ランキング（前年比）

2019年のTV-CM放送回数と比較し、2020年での上昇数によるランキング。

巣ごもり需要の増大により「ウーバーテクノロジーズ」「出前館」の宅配業界がランクイン！

順位	会社名	上昇放送回数	SOV	主なブランド
1位	興和	12,535 回	4.3%	キューピーコーワ、パンテリンコーワ、ザ・カードコーワ、キャベジン
2位	麒麟ビール	5,842 回	2.0%	一番搾り、本麒麟、氷結、麒麟ザ・ストロング、グリーンズフリー
3位	フールー	5,109 回	1.8%	フールー
4位	楽天モバイル	4,354 回	1.5%	楽天モバイル、Rakuten Hand、楽天でんき
5位	ACジャパン	3,832 回	1.3%	ACジャパン、日本動物愛護協会、セーブザ・チルドレン、日本盲導犬協会
6位	ウーバーテクノロジーズ	3,623 回	1.2%	Uber Eats
7位	永谷園	3,383 回	1.2%	お茶づけ海苔、松茸の味、あさげ、広東風かに玉、麻婆春雨
8位	出前館	3,330 回	1.1%	出前館
9位	TVer	3,324 回	1.1%	TVer、ドガッチ
10位	ユニリーバジャパン	3,202 回	1.1%	ダヴ、クリア、ラックス、ドメスト、リプトン、AXE

■ 2020年TV-CM新規急上昇ランキング

2019年にTV-CM放送がなかった出稿企業による、2020年での放送回数によるランキング。

アプリのTV-CMを打つ会社が過半数を占める結果に！

順位	会社名	2020年 放送回数	SOV	主なブランド
1位	楽天モバイル	4,354 回	5.8%	楽天モバイル、Rakuten Hand
2位	CTW	1,891 回	2.5%	ビビッドアーミー
3位	TIS	1,712 回	2.3%	TIS
4位	Yostar	1,266 回	1.7%	アークナイツ、アズールレーン
5位	サイボウズ	1,062 回	1.4%	サイボウズ、kintone
6位	TELASA	992 回	1.3%	TELASA
7位	アクティビジョン	861 回	1.1%	コールオブデューティ
8位	ウェザーニュース	807 回	1.1%	ウェザーニュース
9位	直悠会	767 回	1.0%	にしたんクリニック
10位	ミクシィ/XFLAG	713 回	0.9%	スタースマッシュ、XFLAG PARK

■ 2019年・2020年TV-CM 業界ランキング

2019年と2020年のTV-CM 放送回数を業界別にランキング。

2020年は「外用薬」が新規ランクイン、「内服薬」も上昇！

2019年

順位	業界	SOV	主な企業
1位	デジタル	10.2%	アマゾンジャパン、インディード、スマートニュース
2位	サービス	6.0%	BOAT RACE振興会、湘南美容外科クリニック、ディップ、東京ガス
3位	内服薬	4.7%	興和、武田薬品工業、エスエス製薬、小林製薬、第一三共ヘルスケア
4位	国産乗用車	3.9%	トヨタ自動車、スズキ、日産自動車、ダイハツ工業、ホンダ、SUBARU
5位	女性化粧品	3.7%	資生堂、コーセー、メイベリンニューヨーク、花王、再春館製薬所、DHC
6位	通信	3.1%	NTTドコモ、au、ソフトバンク、ワイモバイル、NTT東日本、グッドラック
7位	保険	3.1%	アフラック生命保険、ソニー損保、チューリッヒ保険、こくみん共済 coop
8位	流通	2.6%	ユニクロ、BuySell Technologies、ABCマート、洋服の青山
9位	外食産業	2.6%	日本マクドナルド、ケンタッキーフライドチキン、スシロー、丸亀製麺
10位	各種団体	1.9%	ネクソコ日本、中小機構、公公式、トライグループ、ネクソコ東日本

2020年

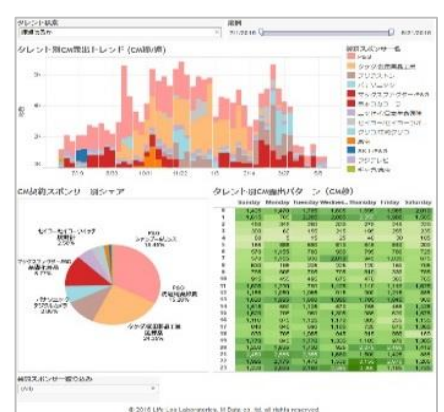
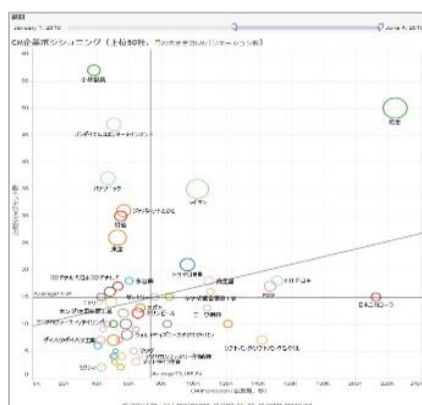
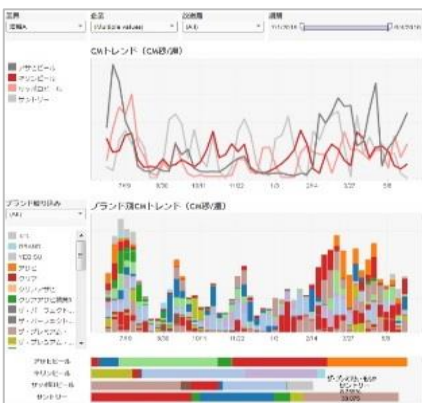
順位	業界	SOV	主な企業
1位	デジタル	12.4%	アマゾンジャパン、インディード、リクルートマーケティングパートナーズ
2位	内服薬	5.5%	興和、武田薬品工業、エスエス製薬、小林製薬、龍角散
3位	サービス	4.5%	BOAT RACE振興会、湘南美容外科クリニック、日本中央競馬会、RIZAP
4位	国産乗用車	3.5%	トヨタ自動車、ダイハツ工業、スズキ、日産自動車、ホンダ、SUBARU
5位	通信	3.1%	NTTドコモ、ソフトバンク、au、ワイモバイル、楽天モバイル、日本郵便
6位	外食産業	3.1%	日本マクドナルド、ケンタッキーフライドチキン、丸亀製麺、ドミノピザ
7位	女性化粧品	2.9%	資生堂、コーセー、シロク、花王、再春館製薬所、新日本製薬、小林製薬
8位	保険	2.8%	ソニー損保、アフラック生命保険、チューリッヒ保険、JA共済
9位	外用薬	2.2%	興和、小林製薬、久光製薬、池田模範堂、グラクソ・スミスクライン
10位	流通	2.2%	ユニクロ、BuySell Technologies、洋服の青山、キタムラ

■ TV Rank について

TV Rank は、エム・データが24時間365日記録し続ける「TVメタデータ」を活用し、TVCMの出稿状況を様々な切り口で可視化したクラウド型のTVデータ分析サービスで、

- マーケティング活動に伴う、競合のTVメディア戦略や業界動向を把握。
- コミュニケーション設計のため、ブランドごとのTVCM投下量やパターン、クリエイティブを把握。
- TVCMの投資プラン設計のため、トレンドやポジション、競合のTVCM出稿戦略を把握。

を目的として様々なシーンにて活用いただいています。また、TV-CM以外でも、TV番組の放送内容を可視化した「番組編」や、タレントパワーをマルチデータでスコア化しTV番組やプロモーションへのキャスティング活用やネクストブレーカー発掘をサポートするツール「Talent Rank」といったサービスもございます。 <https://mdata.tv/tvrank/>



■ 2020年TV-CM企業ランキング

調査期間：2020/1/1（水）0:00:00～2020/12/31（木）23:59:59

調査対象：日本テレビ、テレビ朝日、TBS、テレビ東京、フジテレビ（東京地区地上波キー局）で放送されたTV-CM

調査方法：放送回数ランキングのみ、TV-CMの出稿状況を可視化したクラウド型TVデータ分析サービス「TV Rank」にて集計・可視化

- ・放送回数ランキング：上記対象TV-CMの放送回数をランキング
- ・上昇ランキング（前年比）：2019年のTV-CM放送回数に対して、2020年の上昇放送回数によるランキング
- ・新規急上昇ランキング：2019年にTV-CM放送がなかった会社の中で、2020年の放送回数をランキング
- ・業界ランキング：2019年と2020年のTV-CM放送回数を業界別にランキング

※ 会社名はエム・データ独自の基準で収集・登録しており、TV-CMの契約期間に関係なく、調査期間内で放送されたTV-CMを集計しています。

※ 上昇ランキング・新規急上昇ランキング・業界ランキングの2019年調査期間は、2019/1/1（火）～2019/12/31（火）を対象としています。

※ 「業界ランキング」における業界は、エム・データ独自の基準にて分類しています。また記載の業界名は、本リリース用にその表記名称を弊社オリジナルデータから一部変更しています。

※ 「SOV」は、調査期間・調査対象での全TV-CMに対して、当該企業・当該業界のTV-CM放送回数割合を表しています。

■ 株式会社エム・データが提供する「TVメタデータ」とは？

株式会社エム・データでは、関東・中京・関西エリアのテレビ局で放送されたTV番組やTV-CMを、テキスト化・データベース化して「TVメタデータ」を構築しています。当社データセンターでは常時40名前後の専属スタッフが24時間365日「いつ」「どこで」「何が」「どのように」「何秒間」放送されたかを、当社オリジナルのデータ収集システムを使用しデータの生成を行なっております。TVメタデータは主に4種類に区分し、「①番組データ（番組放送内容）」「②CMデータ（広告出稿内容）」「③アイテムデータ（番組で紹介された商品情報）」「④スポットデータ（番組で紹介された店・宿・観光地等の情報）」で構成され、ローデータサービスの他に、ランキングコンテンツや調査・集計・分析等のレポートサービス、分析結果を基にしたコンサルティングサービス等があります。

■ 株式会社エム・データについて

株式会社エム・データは、テレビ放送（番組およびCM）の放送実績を独自にテキスト化したデータベース「TVメタデータ」を生成して、調査・分析・配信を行なっている、2006年に設立されたデータプロバイダ・リサーチカンパニーです。2014年1月に、民放キー局（在京5局）等と資本提携し、デファクトスタンダードなデータベースを構築しており、主なサービスには、番組やTV-CMの放送内容を詳細に記録した「TVメタデータ」を提供する「①データ配信サービス」、お客様のご要望に応じて調査・分析を行なう「②放送実績調査サービス」、放送された話題を露出・報道量等で集計したランキング形式で配信する「③ランキングサービス」、「TVメタデータ」を基点としたビッグデータ解析ツール「④TV Rank」の提供や企業のマーケティング支援、メディアコンサルティング業務等があります。

■ 会社概要

株式会社エム・データ（M Data CO.,LTD）

住所：東京都港区虎ノ門1-16-16 虎ノ門一丁目MGビル9F
TEL：03-3519-7060 / FAX：03-3519-6684
URL：<https://mdata.tv>
設立：2006年1月23日
代表者：代表取締役 関根 俊哉
担当者：長谷、上田、荒川、樋坂

※2021年2月時点にて、新型コロナウイルス感染拡大防止のため在宅勤務となっており、お電話がつながりません。
お問合せはHPの「お問合せフォーム」<https://mdata.tv/contact/> よりご連絡ください。