

株式会社エム・データ 2022年1-3月TV-CM会社ランキングを発表

一部ランキングは、TV-CMの出稿状況を可視化したクラウド型TVデータ分析サービス「TV Rank」にて集計・可視化

テレビの放送内容をテキスト化した「TVメタデータ」を提供する株式会社エム・データ（本社：東京都千代田区、代表取締役社長：薄井司）は、「2022年1-3月TV-CM会社ランキング」を発表しました。ランキングは、2022年1月1日（土）から2022年3月31日（木）に、東京地区地上波キー局で放送されたTV-CMを対象とし、一部ランキングは、TV-CMの出稿状況を可視化したクラウド型TVデータ分析サービス「TV Rank」にて集計・可視化したものです。

2022年始動を制したのは「リクルート」！
放送回数ランキング(総合・月別)と上昇ランキング(前年比・前期比)1位を独占！
新規急上昇ランキングは「パーソルキャリア」がトップ！
業界ランキングは不動の「デジタル」がトップ！

■2022年1-3月TV-CM放送回数ランキング(総合)

2022年は住居・転職/求人・学習と様々なサービスで新規素材を打ち出した「リクルート」が独走状態でスタート！
 年始から新TV-CMを続々発表する「エーユー/KDDI」「ソフトバンク」「NTTドコモ」の携帯キャリアも目立つランキングに！

順位	会社名	2022年1-3月 放送回数	SOV	主なブランド
1位	リクルート	25,628 回	7.0%	スーモ、スタディサプリ、リクルートダイレクトスカウト、タウンワーク
2位	エーユー/KDDI	6,203 回	1.7%	UQ応援割、povo、つなぐ応援プログラム、UQ WiMAX、マネーライフ応援特典
3位	興和	5,094 回	1.4%	キュービーコーワ、バンテリンコーワ、ザ・ガードコーワ、三次元マスク
4位	サントリー	4,740 回	1.3%	金麦、パーフェクトサントリービール、ザ・プレミアム・モルツ、オールフリー
5位	P&G	4,421 回	1.2%	レノア、アリエール、ファブリーズ、バンテーン、ボールド、ウィスパー
6位	ソフトバンク	4,351 回	1.1%	スマホデビュープロジェクト、PayPay、ワイモバ親子割、LINEMO、シンプルS
7位	日本コカコーラ	3,783 回	1.1%	綾鷹、ジョージア、コカコーラ、Coke ON、アクエリアス、紅茶花伝
8位	花王	3,773 回	1.0%	ピオレ、エッセンシャル、アタック、キュキュット、リセッシュ、ハミング
9位	NTTドコモ	3,480 回	0.9%	NTTドコモ、U30ロング割、iPhone、dカード、ドコモでんき
10位	アサヒビール	3,247 回	0.9%	スーパードライ、生ビール、ザリッチ、ジャックダニエル、贅沢搾り、ピアリー

■ TV-CM 放送回数ランキング（月別）

■ 2022年1月

順位	会社名	2022年1月 放送回数	SOV	主なブランド
1位	リクルート	8,059 回	6.4%	スーモ、スタディサプリ、リクルートダイレクトスカウト
2位	興和	2,201 回	1.8%	キュービーコーフ、パンデリンコーフ、三次元マスク
3位	P&G	1,688 回	1.4%	レノア、ファブリーズ、アリエール、パンテーン、ウィズバー
4位	ユーキャン	1,642 回	1.3%	ユーキャン、カシオ、聞いて楽しむ日本の名作、日本大地図
5位	日本マクドナルド	1,503 回	1.2%	サムライマック、ゴディバ、ハッピーゼット、ベルギーショコラパイ
6位	エーユー/KDDI	1,261 回	1.0%	つなぐ応援プログラム、UQ応援割、povo、企業、au しぶん銀行
7位	永谷園	1,098 回	0.9%	ほかほかパンダ(エコ湯たんぽ)、チャパンの森、お茶づけ海苔
8位	アセットコレクションズジャパン	1,082 回	0.9%	ディズニー、占いの世界、TOYOTA2000GT、マーベル
9位	デアゴスティーニジャパン	1,022 回	0.8%	隔週刊、週刊
10位	サントリー	990 回	0.8%	金麦、パーフェクトサントリービール、オールフリー、グリーンハーフ

■ 2022年2月

会社名	2022年2月 放送回数	SOV	主なブランド
リクルート	8,036 回	7.0%	スーモ、スタディサプリ、リクルートダイレクトスカウト
ソフトバンク	2,054 回	1.8%	スマホデビュープロジェクト、ワイモバ(親子割、メリハリ無制限)
エーユー/KDDI	1,813 回	1.6%	povo、UQ応援割、UQ WIMAX、つなぐ応援プログラム、au PAY
エスエス製薬	1,525 回	1.3%	アレジオン、イブ、スルラック、ドリリエル
興和	1,471 回	1.3%	パンデリンコーフ、キュービーコーフ、ザ・ガードコーフ
アサヒビール	1,344 回	1.2%	生ビール、ジャックダニエル、ザリッチ、鶯沢搾り、スーパードライ
P&G	1,320 回	1.2%	レノア、アリエール、ボールド、ウィズバー、パンテーン
サントリー	1,224 回	1.1%	金麦、パーフェクトサントリービール、ザ・プレミアム・モルツ
ライオン	1,160 回	1.0%	クリニカ、Lightee、ソフラン、トップ、ルックプラス、デントヘルス
花王	1,153 回	1.0%	エッセンシャル、アタック、リセット、プロネ、キュキュット

■ 2022年3月

会社名	2022年3月 放送回数	SOV	主なブランド
リクルート	9,533 回	7.4%	スーモ、リクルートダイレクトスカウト、スタディサプリ
エーユー/KDDI	3,129 回	2.4%	povo、UQ応援割、つなぐ応援プログラム、UQ WIMAX
サントリー	2,526 回	2.0%	金麦、パーフェクトサントリービール、ザ・プレミアム・モルツ
NTTドコモ	2,064 回	1.6%	NTTドコモ、iPhone、U30ロング割、ドコモでんき、dカード
花王	2,041 回	1.6%	ビオレ、ハミング、キュキュット、リセット、エッセンシャル
日本コカコーラ	1,931 回	1.5%	Coke ON、ジョージア、緑茶、紅茶花伝、からだおだやか茶、クー
興和	1,422 回	1.1%	キュービーコーフ、パンデリンコーフ、ザ・ガードコーフ、キャバジン
P&G	1,413 回	1.1%	レノア、アリエール、ファブリーズ、パンテーン、ボールド、ジョイ
日清食品	1,412 回	1.1%	カップヌードル、これ絶対うまいやつ、お徳で食べるシリーズ
ソフトバンク	1,315 回	1.0%	シンブルス、スマホデビュープロジェクト、LINEMO、PayPay

■ 2022年1-3月 TV-CM 上昇ランキング（前年比）

2021年1-3月のTV-CM放送回数と比較し、2022年1-3月での上昇数によるランキング。

1周年となる人気アプリゲーム“ウマ娘”の新TV-CMで加速した「Cygames」が2位にランクイン！

リニューアル商品のTV-CMが話題！「アサヒビール」「サントリー」のビール業界がランクイン！

順位	会社名	上昇放送回数	SOV	主なブランド
1位	リクルート	10,110 回	8.7%	スーモ、スタディサプリ、リクルートダイレクトスカウト、タウンワーク
2位	Cygames	1,793 回	1.5%	ウマ娘 プリティーダービー、グランブルーファンタジー、プリンセスコネクト!
3位	アサヒビール	1,596 回	1.4%	スーパードライ、生ビール、ザリッチ、ジャックダニエル、鶯沢搾り、ピアリー
4位	エーユー/KDDI	1,533 回	1.3%	UQ応援割、povo、つなぐ応援プログラム、UQ WIMAX、マネーライフ応援特典
5位	東京ガス	1,481 回	1.3%	企業
6位	サントリー	1,420 回	1.2%	金麦、パーフェクトサントリービール、ザ・プレミアム・モルツ、オールフリー
7位	パーソルキャリア	1,377 回	1.2%	デューダ
8位	東急リバブル	1,370 回	1.2%	企業
9位	PayPayカード	1,368 回	1.2%	PayPay
10位	ラクス	1,316 回	1.1%	楽楽明細、楽楽精算

■ 2022年1-3月TV-CM上昇ランキング（前期比）

2021年10-12月のTV-CM放送回数と比較し、2022年1-3月での上昇数によるランキング。

前期から昇竜の勢い続く「リクルート」が大差をつけてトップに！

新ブランドTV-CMがオンエア開始！「ユーキャン」が4位にランクイン！

順位	会社名	上昇放送回数	SOV	主なブランド
1位	リクルート	18,032 回	13.9%	スーモ、スタディサプリ、リクルートダイレクトスカウト、タウンワーク
2位	ソフトバンク	2,287 回	1.8%	スマホデビュープロジェクト、PayPay、ワイモバ親子割、LINEMO、シンプルS
3位	サントリー	2,104 回	1.6%	金麦、パーフェクトサントリービール、ザ・プレミアム・モルツ、オールフリー
4位	ユーキャン	2,050 回	1.6%	ユーキャン、カシオ、みみ樂、聞いて楽しむ日本の名作、日本大地図
5位	PayPayカード	1,368 回	1.1%	PayPay
6位	ホンダ	1,314 回	1.0%	フリード、N、Hondaハート、ホンダ、ステップワゴン、フィット
7位	東急リバブル	1,238 回	1.0%	企業
8位	デアゴスティーニジャパン	1,237 回	1.0%	隔週刊、週刊、&Co.
9位	アクサダイレクト	1,140 回	0.9%	自動車保険、子育て応援割引
10位	ノーベル製菓	1,049 回	0.8%	VC-3000のど飴、俺のミルク、男梅、ベタゲー、サワーズ

■ 2022年1-3月TV-CM新規急上昇ランキング

2021年1-3月にTV-CM放送がなかった出稿企業による、2022年1-3月での放送回数によるランキング。

新たな広告キャンペーンを展開した「パーソルキャリア」が僅差で1位に！

順位	会社名	2022年1-3月 放送回数	SOV	主なブランド
1位	パーソルキャリア	1,377 回	3.2%	デューダ
2位	PayPayカード	1,368 回	3.2%	PayPay
3位	Mobility Technologies	894 回	2.1%	GO
4位	東宝東和	855 回	2.0%	SING、ハウス・オブ・グッチ
5位	松屋フーズホールディングス	606 回	1.4%	松弁ネット、松弁アプリ
6位	ココナラ	599 回	1.4%	coconala
7位	パルシステム生活協同組合連合会	594 回	1.4%	パルシステム
8位	リクルートゼクシィなび	550 回	1.3%	ゼクシィ
9位	YOOZOO	532 回	1.3%	インフィニティ キングダム
10位	Sparty	491 回	1.2%	HOTARU PERSONALIZED

■ 2022年1-3月TV-CM 業界ランキング

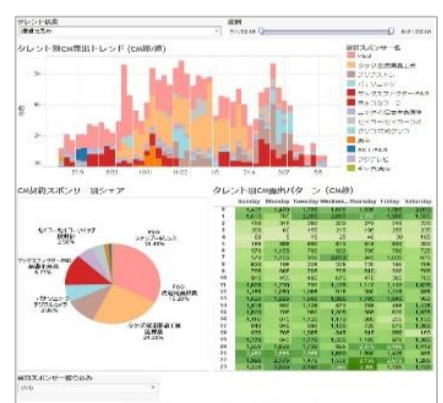
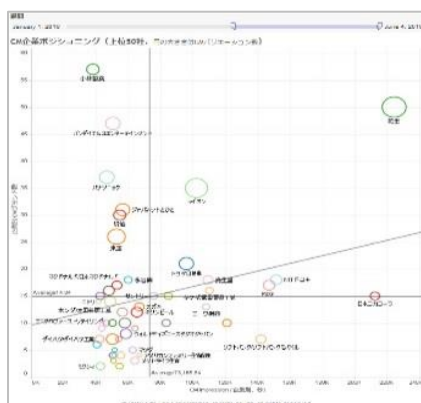
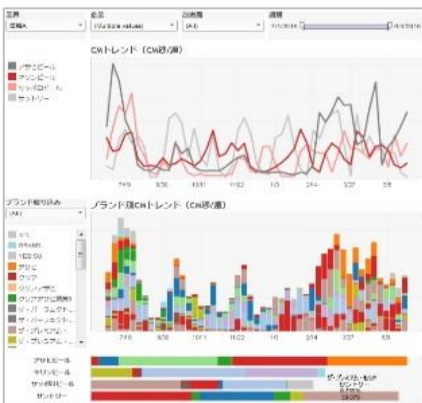
2022年1-3月のTV-CM 放送回数を業界別にランキング。

新生活のニーズを捉えた「サービス」が2位に浮上！「不動産」もランクイン！

順位	業界	SOV	主な企業
1位	デジタル	20.2%	リクルート、Cygames、PayPay、ソニーネットワークコミュニケーションズ
2位	サービス	4.7%	東京ガス、パーソルキャリア、BOAT RACE振興会、パーソルテンプスタッフ
3位	保険	4.1%	アクサダイレクト、ソニー損保、アフラック生命保険、チューリッヒ保険
4位	内服薬	4.1%	興和、アリナミン製薬、エスエス製薬、龍角散、久光製薬、大正製薬
5位	通信	3.5%	エーユー/KDDI、ソフトバンク、NTTドコモ、楽天モバイル
6位	不動産	2.9%	東急リバブル、UR都市機構、東建コーポレーション、アパマンショップ
7位	各種団体	2.7%	政府広報、ユーキャン、公文式、トライグループ、ネクスコ東日本
8位	国産乗用車	2.5%	ホンダ、スズキ、ダイハツ、トヨタ自動車、日産自動車、三菱自動車
9位	外食産業	2.5%	日本マクドナルド、ドミノピザ、日本ケンタッキーフライドチキン
10位	OA製品	2.3%	ラクス、グーグル、Sky、アドビ、サムスン、サイボウズ、ジャストシステム

■ TV Rank について

TV Rank は、エム・データが24時間365日記録し続ける「TVメタデータ」を活用し、TVCMの出稿状況を様々な切り口で可視化したクラウド型のTVデータ分析サービスで、
 ■ マーケティング活動に伴う、競合のTVメディア戦略や業界動向を把握。
 ■ コミュニケーション設計のため、ブランドごとのTVCM投下量やパターン、クリエイティブを把握。
 ■ TVCMの投資プラン設計のため、トレンドやポジション、競合のTVCM出稿戦略を把握。
 を目的として様々なシーンにて活用いただいています。また、TV-CM以外でも、TV番組の放送内容を可視化した「番組編」や、タレントパワーをマルチデータでスコア化しTV番組やプロモーションへのキャスト活用やネクストブレイカー発掘をサポートするツール「Talent Rank」といったサービスもございます。
<https://mdata.tv/tvrank/>



■ 2022年1-3月TV-CM ランキング

調査期間：2022/1/1（土）0:00:00～2022/3/31（木）23:59:59

調査対象：日本テレビ、テレビ朝日、TBS、テレビ東京、フジテレビ（東京地区地上波キー局）で放送されたTV-CM

調査方法：放送回数ランキングのみ、TV-CMの出稿状況を可視化したクラウド型TVデータ分析サービス「TV Rank」にて集計・可視化

- ・放送回数ランキング：上記対象TV-CMの放送回数をランキング
- ・上昇ランキング（前年比）：2021年1-3月のTV-CM放送回数に対して、2022年1-3月の上昇放送回数によるランキング
- ・上昇ランキング（前期比）：2021年10-12月のTV-CM放送回数に対して、2022年1-3月の上昇放送回数によるランキング
- ・新規急上昇ランキング：2021年1-3月にTV-CM放送がなかった会社の中で、2022年1-3月の放送回数をランキング
- ・業界ランキング：2022年1-3月のTV-CM放送回数を業界別にランキング

※ 会社名はエム・データ独自の基準で収集・登録しており、TV-CMの契約期間に関係なく、調査期間内で放送されたTV-CMを集計しています。

※ 「業界ランキング」における業界は、エム・データ独自の基準にて分類しています。また記載の業界名は、本リリース用にその表記名称を弊社オリジナルデータから一部変更しています。

※ 「SOV」は、調査期間・調査対象での全TV-CMに対して、当該企業・当該業界のTV-CM放送回数割合を表しています。

■ 株式会社エム・データが提供する「TVメタデータ」とは？

株式会社エム・データでは、関東・中京・関西エリアのテレビ局で放送されたTV番組やTV-CMを、テキスト化・データベース化して「TVメタデータ」を構築しています。当社データセンターでは常時40名前後の専属スタッフが24時間365日「いつ」「どこで」「何が」「どのように」「何秒間」放送されたかを、当社オリジナルのデータ収集システムを使用しデータの生成を行なっております。TVメタデータは主に4種類に区分し、「①番組データ（番組放送内容）」「②CMデータ（広告出稿内容）※主要BS局および全国全地上波をカバー」「③アイテムデータ（番組で紹介された商品情報）」「④スポットデータ（番組で紹介された店・宿・観光地等の情報）」で構成され、ローデータサービスの他に、ランキングコンテンツや調査・集計・分析等のレポートサービス、分析結果を基にしたコンサルティングサービス等があります。

■ 株式会社エム・データについて

株式会社エム・データは、テレビ放送（番組およびCM）の放送実績を独自にテキスト化したデータベース「TVメタデータ」を生成して、調査・分析・配信を行なっている、2006年に設立されたデータプロバイダ・リサーチカンパニーです。2014年1月に、民放キー局（在京5局）等と資本提携し、デファクトスタンダードなデータベースを構築しており、主なサービスには、番組やTV-CMの放送内容を詳細に記録した「TVメタデータ」を提供する「①データ配信サービス」、お客様のご要望に応じて調査・分析を行なう「②放送実績調査サービス」、放送された話題を露出・報道量等で集計したランキング形式で配信する「③ランキングサービス」、「TVメタデータ」を基点としたビッグデータ解析ツール「④TV Rank」の提供や企業のマーケティング支援、メディアコンサルティング業務等があります。

■ 会社概要

株式会社エム・データ（M Data CO.,LTD）

住所：東京都千代田区内幸町2-1-1 飯野ビルディング9階 CROSS OFFICE 日比谷内
TEL：03-6826-7060
URL：<https://mdata.tv>
設立：2006年1月23日
代表者：代表取締役会長 関根 俊哉
代表取締役社長 薄井 司
担当者：長谷、上田、荒川、樋坂