

■ TV-CM 放送回数ランキング（月別）

■ 2022年4月

順位	会社名	2022年4月 放送回数	SOV	主なブランド
1位	リクルート	6,361 回	5.1%	スタディサプリ、Airワーク、スーモ、じゃらん、タウンワーク
2位	日本コカコーラ	3,388 回	2.7%	ジョーシア、綾鷹、檸檬蜜、コココーラ、ー(はじめ)、カナダドライ
3位	興和	3,140 回	2.5%	キューピーコーワ、パンデリンコーワ、ザ・ガードコーワ
4位	花王	2,691 回	2.1%	ピオレ、ハミング、アタック、キュキュット、キュレル
5位	サントリー	2,537 回	2.0%	金麦、パーフェクトサントリービール、ザ・プレミアム・モルツ
6位	麒麟ビール	2,078 回	1.7%	グリーンズフリー、SPRING VALLEY、一番搾り、本麒麟
7位	アサヒビール	2,070 回	1.6%	スーパードライ、FRUITZER、ドライゼロ、生ビール、ピアラー
8位	サントリー食品インターナショナル	1,619 回	1.3%	伊右衛門、ボス、タカラ、サントリー天然水、胡麻麦茶、ZONE
9位	エーユー/KDDI	1,174 回	0.9%	UQ応援部、UQ WIMAX、つなぐ応援プログラム、マネーライフ応援特典
10位	インディード	1,163 回	0.9%	インディード

■ 2022年5月

会社名	2022年5月 放送回数	SOV	主なブランド
リクルート	4,814 回	3.8%	じゃらん、スーモ、タウンワーク、リクルートダイレクトスカウト
興和	3,786 回	3.0%	キューピーコーワ、パンデリンコーワ、ウナコーワ、ザ・ガードコーワ
花王	2,597 回	2.1%	ピオレ、アタック、ハミング、マジックリン、ロリエ、クイックル
日本コカコーラ	2,284 回	1.8%	アクエリアス、綾鷹、ジョーシア、ファンタ、ー(はじめ)
アサヒビール	2,080 回	1.6%	スーパードライ、スタイルフリー、ドライゼロ、生ビール、FRUITZER
麒麟ビール	1,904 回	1.5%	グリーンズフリー、氷結、淡麗、新キリンチューハイ、本麒麟
サントリー	1,696 回	1.3%	金麦、パーフェクトサントリービール、ザ・プレミアム・モルツ
小林製薬	1,691 回	1.3%	ブルーレット、消臭元、ケシミン、生薬、命の母、ワッデー、糸ようじ
インディード	1,400 回	1.1%	インディード
アリナミン製薬	1,196 回	0.9%	アリナミン、タケダ方便秘薬、ピオスリー

■ 2022年6月

会社名	2022年6月 放送回数	SOV	主なブランド
リクルート	3,795 回	3.2%	じゃらん、スーモ、Airワーク、リクルートダイレクトスカウト
興和	3,473 回	2.9%	キューピーコーワ、パンデリンコーワ、ウナコーワ、キャベジン
花王	2,585 回	2.2%	ピオレ、アタック、ハイター、マジックリン、ロリエ、キュレル
小林製薬	2,477 回	2.1%	ブルーレット、消臭元、ケシミン、命の母、生薬、ゼロラ
サントリー	2,163 回	1.8%	金麦、パーフェクトサントリービール、ザ・プレミアム・モルツ
日本コカコーラ	1,788 回	1.5%	ジョーシア、アクエリアス、綾鷹、カナダドライ、コココーラ、コスタ
アサヒビール	1,254 回	1.1%	スーパードライ、クリアアサヒ、生ビール、スタイルフリー
P&G	1,242 回	1.1%	レノア、ファブリーズ、アリエール、パンデーン、ワイズバー
サントリーウエルネス	1,166 回	1.0%	セサミン、ロコモア、グルコサミンアクティブ、DHA&EPA+セサミン
永谷園	1,113 回	0.9%	どんでん/シダまくら、お茶づけ海苔、麻婆春雨、レンジのスヌメ

■ 2022年4-6月 TV-CM 上昇ランキング（前年比）

2021年4-6月のTV-CM放送回数と比較し、2022年4-6月での上昇数によるランキング。

消費喚起を促す「楽天トラベル」「楽天スーパーSALE」などの「楽天グループ」が5位に、

「ドリームジャンボ宝くじ」などの「みずほ銀行宝くじ部」が8位にランクイン！

順位	会社名	上昇放送回数	SOV	主なブランド
1位	リクルート	8,302 回	7.5%	じゃらん、スーモ、Airワーク、スタディサプリ、リクルートダイレクトスカウト
2位	興和	3,129 回	2.8%	キューピーコーワ、パンデリンコーワ、ウナコーワ、キャベジン
3位	アサヒビール	2,568 回	2.3%	スーパードライ、生ビール、スタイルフリー、ドライゼロ、FRUITZER
4位	サントリー	2,185 回	2.0%	金麦、パーフェクトサントリービール、ザ・プレミアム・モルツ、オールフリー
5位	楽天グループ	1,348 回	1.2%	楽天トラベル、楽天スーパーSALE、ラクマ、企業、楽天サプライズデー
6位	ラクス	1,310 回	1.2%	楽楽精算、楽楽明細、楽楽販売
7位	TCB東京中央美容外科	1,211 回	1.1%	企業
8位	みずほ銀行宝くじ部	1,117 回	1.0%	ドリームジャンボ宝くじ、ロト、クイックワン、ワンピース
9位	Cygames	1,064 回	1.0%	ウマ娘 プリティーダービー、Shadowverse、グランブルーファンタジー
10位	サイエンス	1,059 回	1.0%	ミラブル、ミラバス

■ 2022年4-6月TV-CM上昇ランキング（前期比）

2022年1-3月のTV-CM放送回数と比較し、2022年4-6月での上昇数によるランキング。

「日本コカコーラ」「キリンビール」「アサヒビール」「サントリー食品インターナショナル」「サントリー」など、
気温の上昇と共に飲料系CMがランクイン！

順位	会社名	上昇放送回数	SOV	主なブランド
1位	興和	5,305 回	3.9%	キュービーコーワ、バンテリンコーワ、ウナコーワ、キャベジン
2位	花王	4,100 回	3.0%	ビオレ、アタック、ハミング、マジックリン、ハイター、キュキュット
3位	日本コカコーラ	3,677 回	2.7%	ジョージア、綾鷹、アクエリアス、ファンタ、カナダドライ、コカコーラ
4位	小林製薬	3,200 回	2.4%	ブルーレット、ケシミン、消臭元、生葉、命の母、ゼロラ、サワデー
5位	キリンビール	2,611 回	1.9%	グリーンズフリー、SPRING VALLEY、一番搾り、本麒麟、氷結、麒麟特製
6位	アサヒビール	2,157 回	1.6%	スーパードライ、生ビール、スタイルフリー、ドライゼロ、FRUITZER
7位	サントリー食品インターナショナル	1,678 回	1.2%	伊右衛門、サントリー天然水、ダカラ、ボス、胡麻麦茶、ZONe
8位	楽天グループ	1,675 回	1.2%	楽天トラベル、楽天スーパーSALE、ラクマ、企業、楽天サプライズデー
9位	サントリー	1,656 回	1.2%	金麦、パーフェクトサントリービール、ザ・プレミアム・モルツ、オールフリー
10位	第一三共ヘルスケア	1,451 回	1.1%	ロキソニンEX、トランシーノ、クリーンデンタル、プレスラボ、ロキソニンS

■ 2022年4-6月TV-CM新規急上昇ランキング

2021年4-6月にTV-CM放送がなかった出稿企業による、2022年4-6月での放送回数によるランキング。

フワちゃん出演でも話題になった「TCB東京中央美容外科」が大差で1位！

順位	会社名	2022年4-6月 放送回数	SOV	主なブランド
1位	TCB東京中央美容外科	1,211 回	3.3%	企業
2位	ユニバーサルスタジオジャパン	946 回	2.6%	ユニバーサルスタジオジャパン
3位	丸亀製麺	871 回	2.4%	トマたまカレーうどん、鬼おろし肉 ぶっかけ、焼きたて肉うどん
4位	パルシステム生活協同組合連合会	802 回	2.2%	パルシステム
5位	EXNOA	449 回	1.2%	コードギアス、プラオレ!、ウインド ボーイズ!
6位	ダブルエー	445 回	1.2%	オリエンタルトラフィック、ORTR
7位	ルイヴィトンジャパン	445 回	1.2%	ルイヴィトン
8位	Qookka Entertainment Limited	424 回	1.2%	QOOKKA GAMES
9位	かんぼ生命	398 回	1.1%	医療特約 もっとその日からプラス
10位	アセットコレクションズジャパン	384 回	1.0%	エンジョイ!アウトドア

■ 2022年4-6月 TV-CM 業界ランキング

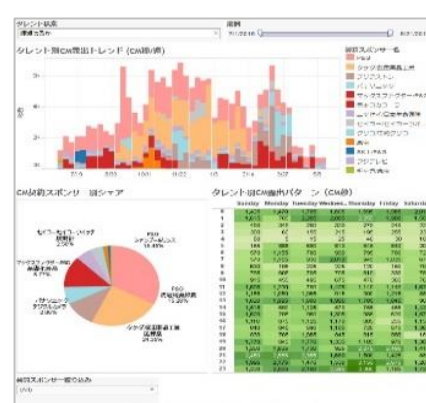
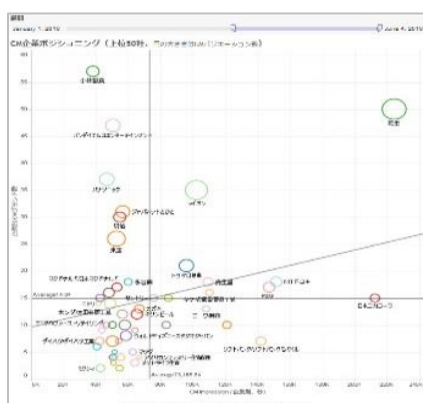
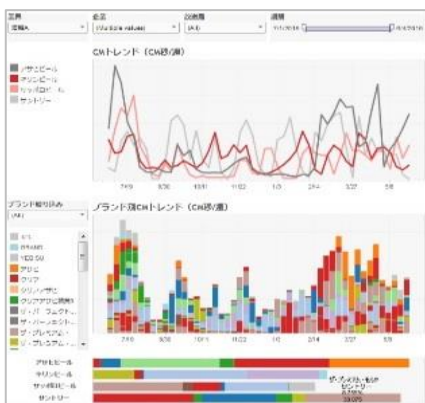
2022年4-6月のTV-CM放送回数を業界別にランキング。

リモートワーク時代に適応する「OA製品（ソフトウェア含む）」が急上昇！

順位	業界	SOV	主な企業
1位	デジタル	14.0%	リクルート、インディード、楽天グループ、Cygames、アマゾンジャパン
2位	サービス	5.6%	東京ガス、TCB東京中央美容外科、湘南美容外科クリニック
3位	内服薬	4.7%	興和、アリナミン製薬、エスエス製薬、小林製薬、エーザイ
4位	保険	3.6%	アフラック生命保険、ソニー損保、チューリッヒ保険、アクサダイレクト
5位	ビール	3.2%	サントリー、アサヒビール、キリンビール、サッポロビール
6位	外食産業	2.8%	日本マクドナルド、丸亀製麺、ドミノピザ、ケンタッキーフライドチキン
7位	女性化粧品	2.8%	花王、資生堂、新日本製薬、コーセーコスメポート、再春館製薬所
8位	OA製品	2.6%	ラクス、サムスン、サイボウズ、アドビ、Sky、グーグル、アップル
9位	流通	2.2%	ユニクロ、リクルートゼクシィなび、キタムラグループ、ブックオフ
10位	外用薬	2.1%	興和、池田模範堂、小林製薬、第一三共ヘルスケア、田辺三菱製薬

■ TV Rank について

TV Rank は、エム・データが24時間365日記録し続ける「TVメタデータ」を活用し、TVCMの出稿状況を様々な切り口で可視化したクラウド型のTVデータ分析サービスで、
 ■ マーケティング活動に伴う、競合のTVメディア戦略や業界動向を把握。
 ■ コミュニケーション設計のため、ブランドごとのTVCM投下量やパターン、クリエイティブを把握。
 ■ TVCMの投資プラン設計のため、トレンドやポジション、競合のTVCM出稿戦略を把握。
 を目的として様々なシーンにて活用いただいています。また、TV-CM以外でも、TV番組の放送内容を可視化した「番組編」や、タレントパワーをマルチデータでスコア化しTV番組やプロモーションへのキャスティング活用やネクストプレーヤー発掘をサポートするツール「Talent Rank」といったサービスもございます。
<https://mdata.tv/tvrank/>



■ 2022年4-6月TV-CM ランキング

調査期間：2022/4/1（金）0:00:00～2022/6/30（木）23:59:59

調査対象：日本テレビ、テレビ朝日、TBS、テレビ東京、フジテレビ（東京地区地上波キー局）で放送されたTV-CM

調査方法：放送回数ランキングのみ、TV-CMの出稿状況を可視化したクラウド型TVデータ分析サービス「TV Rank」にて集計・可視化

- ・放送回数ランキング：上記対象TV-CMの放送回数をランキング
- ・上昇ランキング（前年比）：2021年4-6月のTV-CM放送回数に対して、2022年4-6月の上昇放送回数によるランキング
- ・上昇ランキング（前期比）：2022年1-3月のTV-CM放送回数に対して、2022年4-6月の上昇放送回数によるランキング
- ・新規急上昇ランキング：2021年4-6月にTV-CM放送がなかった会社の中で、2022年4-6月の放送回数をランキング
- ・業界ランキング：2022年4-6月のTV-CM放送回数を業界別にランキング

※ 会社名はエム・データ独自の基準で収集・登録しており、TV-CMの契約期間に関係なく、調査期間内で放送されたTV-CMを集計しています。

※ 「業界ランキング」における業界は、エム・データ独自の基準にて分類しています。また記載の業界名は、本リリース用にその表記名称を弊社オリジナルデータから一部変更しています。

※ 「SOV」は、調査期間・調査対象での全TV-CMに対して、当該企業・当該業界のTV-CM放送回数割合を表しています。

■ 株式会社エム・データが提供する「TVメタデータ」とは？

株式会社エム・データでは、関東・中京・関西エリアのテレビ局で放送されたTV番組やTV-CMを、テキスト化・データベース化して「TVメタデータ」を構築しています。当社データセンターでは常時40名前後の専属スタッフが24時間365日「いつ」「どこで」「何が」「どのように」「何秒間」放送されたかを、当社オリジナルのデータ収集システムを使用しデータの生成を行なっております。TVメタデータは主に4種類に区分し、「①番組データ（番組放送内容）」「②CMデータ（広告出稿内容）※主要BS局および全国全地上波をカバー」「③アイテムデータ（番組で紹介された商品情報）」「④スポットデータ（番組で紹介された店・宿・観光地等の情報）」で構成され、ローデータサービスの他に、ランキングコンテンツや調査・集計・分析等のレポートサービス、分析結果を基にしたコンサルティングサービス等があります。

■ 株式会社エム・データについて

株式会社エム・データは、テレビ放送（番組およびCM）の放送実績を独自にテキスト化したデータベース「TVメタデータ」を生成して、調査・分析・配信を行なっている、2006年に設立されたデータプロバイダ・リサーチカンパニーです。2014年1月に、民放キー局（在京5局）等と資本提携し、デファクトスタンダードなデータベースを構築しており、主なサービスには、番組やTV-CMの放送内容を詳細に記録した「TVメタデータ」を提供する「①データ配信サービス」、お客様のご要望に応じて調査・分析を行なう「②放送実績調査サービス」、放送された話題を露出・報道量等で集計したランキング形式で配信する「③ランキングサービス」、TVメタデータを基点としたビッグデータ解析ツール「④TV Rank」の提供や企業のマーケティング支援、メディアコンサルティング業務等があります。

■ 会社概要

株式会社エム・データ（M Data CO.,LTD）

住所：東京都千代田区内幸町2-1-1 飯野ビルディング9階 CROSS OFFICE 日比谷内
TEL：03-6826-7060
URL：<https://mdata.tv>
設立：2006年1月23日
代表者：代表取締役会長 関根 俊哉
代表取締役社長 薄井 司
担当者：長谷、上田、荒川、樋坂