

株式会社エム・データ、 LSEG（ロンドン証券取引所グループ）と 情報提供契約を締結 オルタナティブデータを提供開始

～LSEGの金融データラインナップとしてTVメタデータを提供～

テレビの放送内容をテキスト化した「TVメタデータ」を提供する株式会社エム・データ（東京都千代田区、代表取締役社長：薄井司、以下「エム・データ」）と、LSEG（ロンドン証券取引所グループ）データ&アナリティクス部門は、オルタナティブデータの情報提供契約を締結いたしました。

TVメタデータは、TV番組やTV-CMの放送内容をテキストデータとして記録しているデータベースで、TVに露出する企業や商品ブランド、店舗・施設、人物、ニュースや話題などを放送時間と合わせて記録し、最速、放送当日に提供可能なデータです。

TVメタデータをオルタナティブデータ（*1）として活用できるよう、TV露出の企業名には証券コードを付与し銘柄単位での露出量（回数や時間）や放送内容を集計・分析できるようにしました。また、親会社・子会社でグルーピングできるようマスタを整備し、今後は、TVに露出した商品やサービスでも証券コードや法人番号に紐づけられるようにDBを拡張する予定です。

LSEGデータ&アナリティクス部門の金融データのラインナップにTVメタデータが追加されることにより、投資家のセンチメントに影響を与えるTV情報を様々な切り口で分析し、銘柄発見や投資判断に活用したり、企業別の放送量の変化を集計することで企業のマーケティング活動量や広告宣伝費の推定、業績分析に用いるなど、「TVメタデータの強み（下記）」を活かすことが可能となります。

【TVメタデータの強み】

- ①速報性 ②高頻度 ③網羅性・粒度・情報量・カバレッジ ④同一基準で画一・均質化されたデータベース（統計化可能）
- ⑤過去15年以上のデータストック ⑥継続性 ⑦証券コード付与・マスタ正規化 ⑧分析・統計化に適したデータベース構造・他種データとの統合性

LSEGデータ&アナリティクス部門へのデータ提供の第一弾として、上場企業のTV-CM出稿状況を週単位で集計したデータからサービスを始める予定で、CM出稿量の変化やTVトレンドを見極め、広告宣伝費の推定や売上・業績を予測するオルタナティブデータとして、2024年8月より提供を開始します。

今後、TV-CMデータに加え、TV番組でのニュースやトピック、番組内での企業・商品サービス紹介など、企業のTV露出状況を投資戦略のインサイトにできるよう、データを拡張させる計画です。

■LSEG データ&アナリティクス部門 ディレクター 笠井康則氏からのコメント■

エム・データ社が提供する TV メタデータは、TV を通じた企業の発信を、リアルタイム性をもって捕捉する、同社独自のユニークなコンテンツと考えています。LSEG データ&アナリティクス部門は、様々なサービスを通じて世界の金融市場に関する情報を提供しています。日本市場を深く理解する上で、エム・データ社のデータを含めて、弊社ユーザーの皆様になかなかに洞察を提供できることを大変心強く思っております。

【* 1 オルタナティブデータとは】

投資判断に活用されるマクロ統計、経済指標、財務情報の伝統的なデータと異なり、金融以外の目的で収集された代替的なデータで、例えば、POS データやクレジットカードの決済データ、SNS、位置情報・人流データ、新聞記事や WEB ニュースなどのデータを金融で活用するもの。

エム・データでは、「TV メタデータ」を企業業績の推定、株価変動シグナルを検知するオルタナティブデータとして活用。

■今後の構想■

エム・データでは TV メタデータを活用し、企業の CM 量や番組露出量を過去や平時とのギャップや露出動向（トレンド）で捉え、その情報量や質の変化度が株価に優位かを見極める手段として、レポートやダッシュボードサービス「TV Rank FinTech」を構築中です。独自の分析手法で TV メタデータを解析し、株価の変動シグナルを検知するロジック（* 2）を導き出すほか、他のオルタナティブデータとの組み合わせによる深いインサイトや分析精度の研究も行っております。

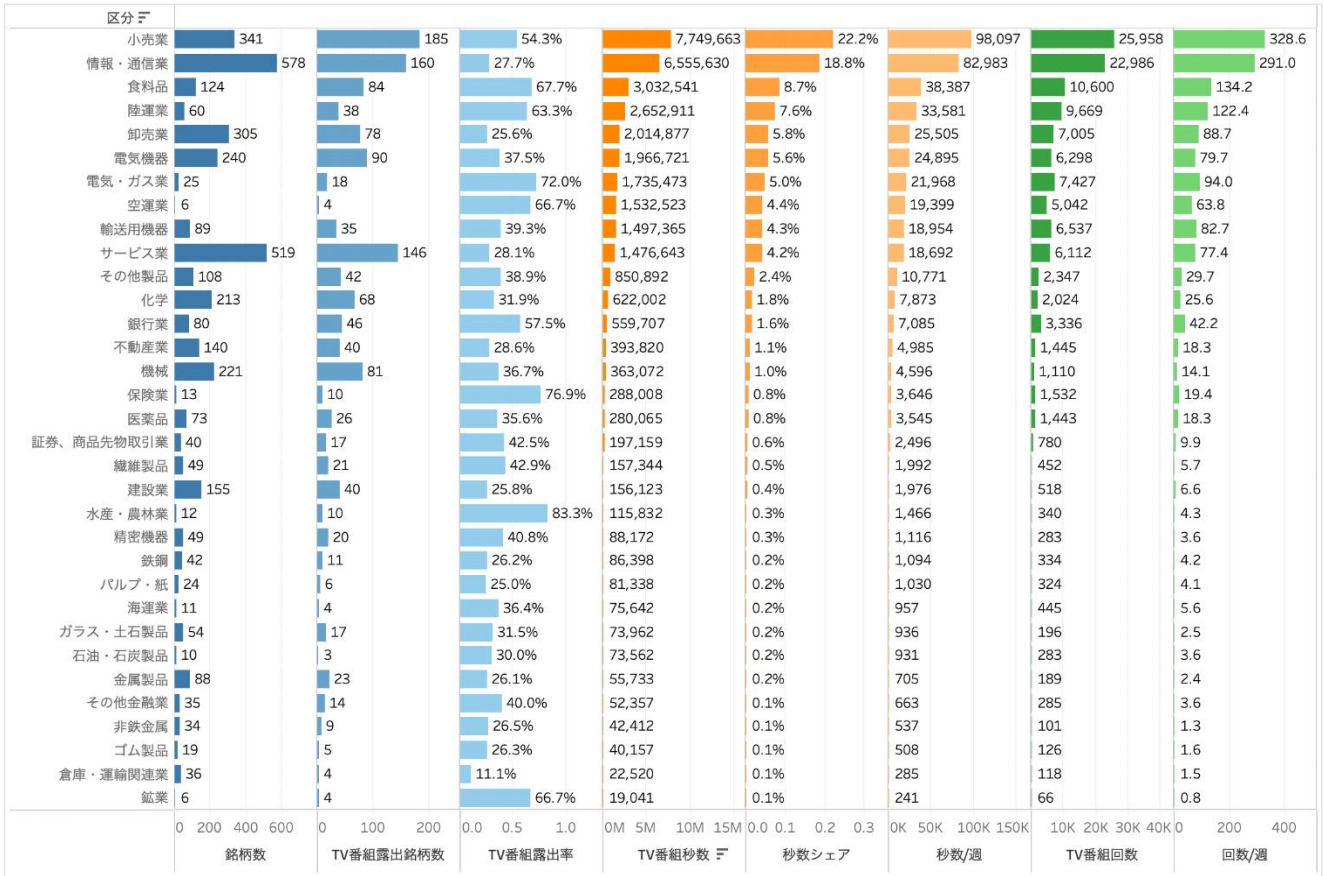
《* 2 参考》 オルイン web : <https://al-in.jp/9284/>

エム・データ「メタラボ」オルタナティブデータ関連記事 : <https://mdata.tv/tag/fintech/>

今後、視聴者の量や視聴者属性の傾向、株価に影響の高い番組や CM をウェイト付けし、クオンツ、ジャッジメンタル、売買タイミング、銘柄発見や投資判断のスクリーナーに活用すると共に、テーマ投資・セクター投資・IPO 投資に資するデータ活用、レピュテーション調査、マルチデータ統合による売上・業績推定・業績相関分析、急激な情報量変化（TV 露出のボラティリティ）でのアラート、TV 露出銘柄のブランド指数をインデックス化、先行指標化、リターン・アウトパフォーム関連評価、LLM（生成 AI）連携（チャットボットや AI ロボットアドバイザー）など、オルタナティブデータ活用事例を構築していく計画です。企業業績や景気と連動する広告宣伝費や番組の話題量を指標化し、TV メタデータを「イマを伝えるオルタナティブデータ」として拡充してまいります。

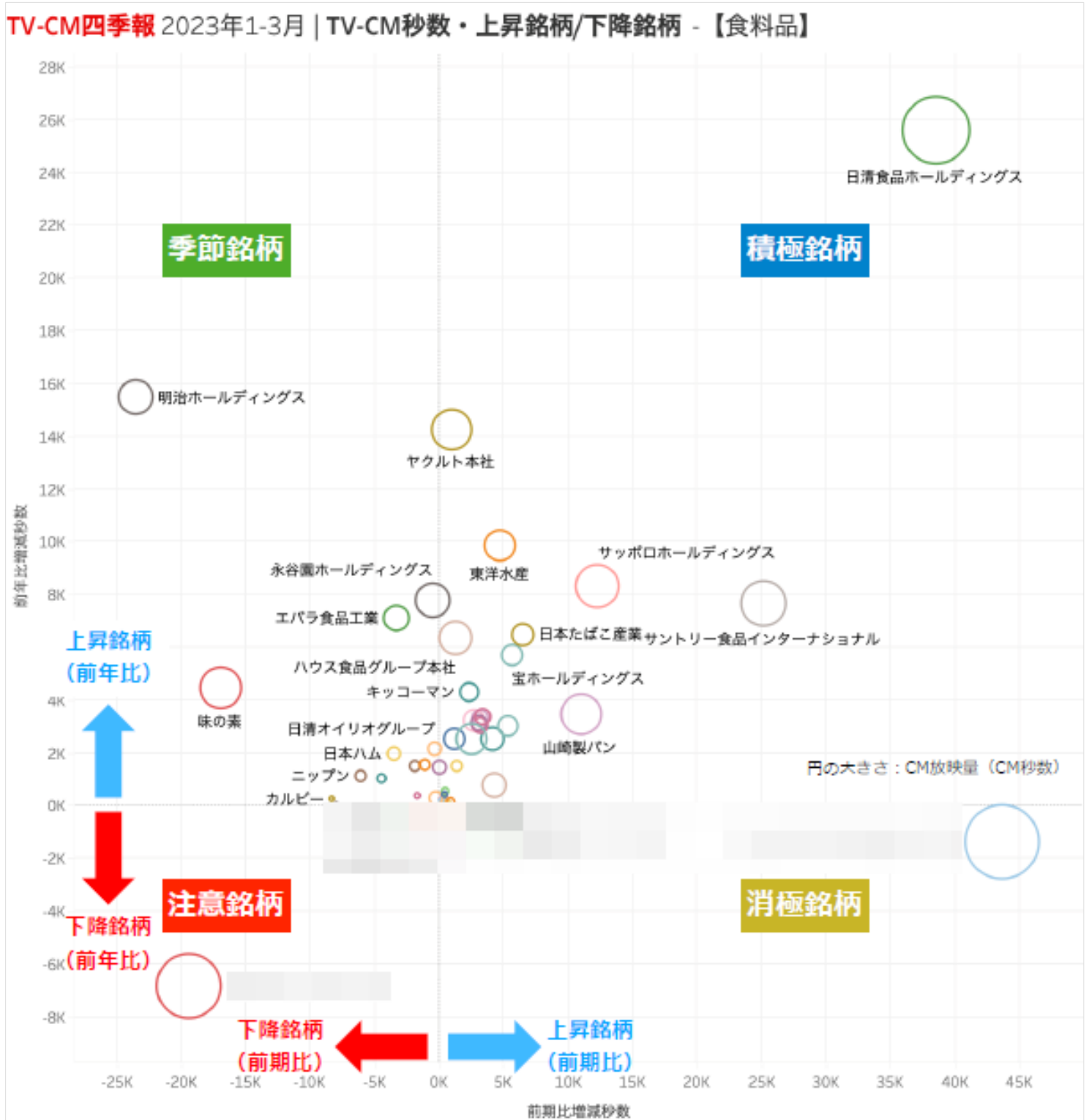
■TV メタデータの集計・分析レポート、ダッシュボード（イメージ）

（1）業種別・銘柄別 CM 出稿ランキング

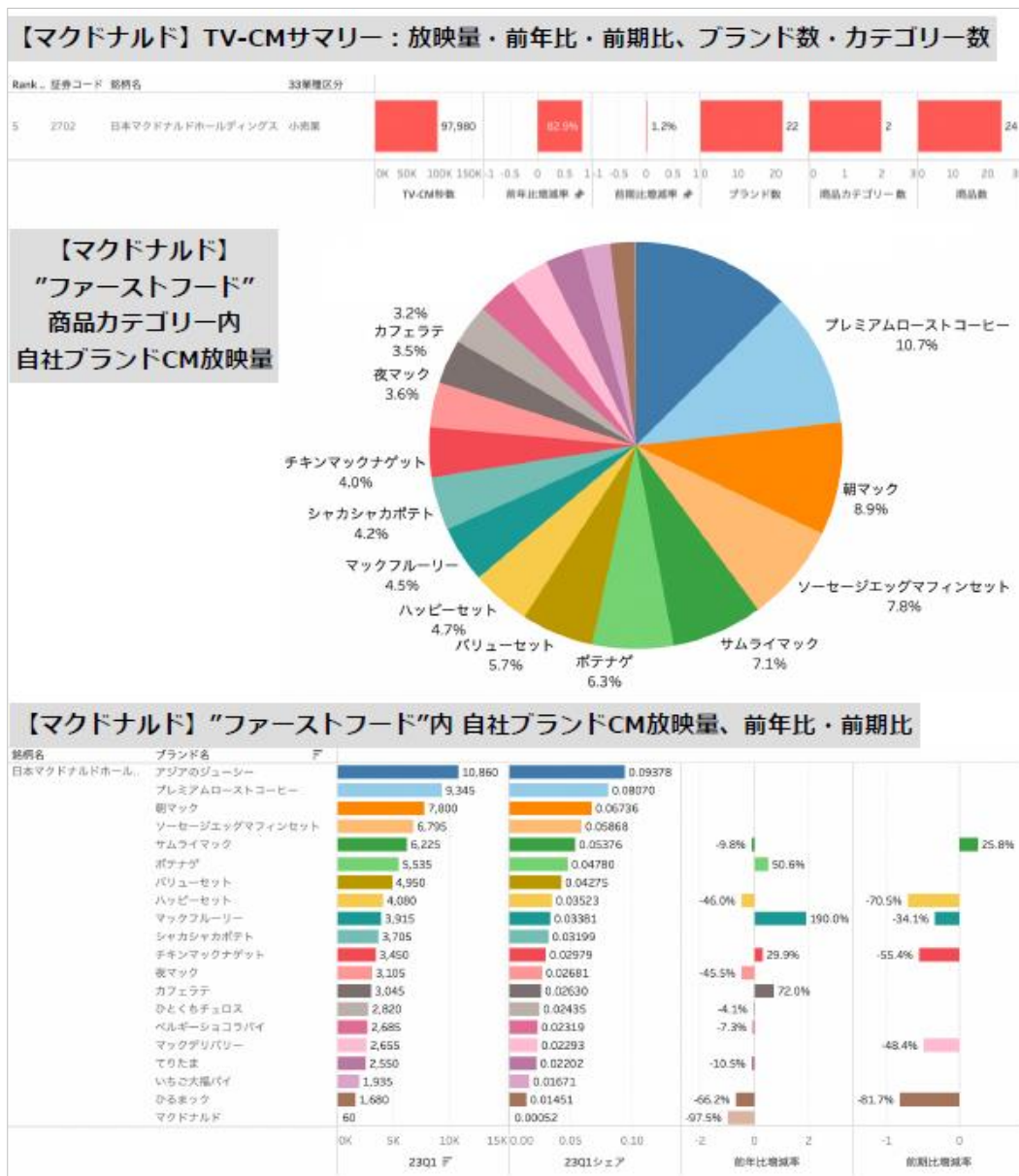


Topix	証券コード	銘柄名	33業種区分	ランク..	TV番組総数	秒数シェア	秒数/週	TV番組回数	回数/週
TOPIX Core30	3382	セブン&アイ・ホールディングス	小売業	1	857,735	2.6%	10,857	3,285	41.58
	9984	ソフトバンクグループ	情報・通信業	2	839,123	2.6%	10,622	3,112	39.39
	9434	ソフトバンク	情報・通信業	3	756,224	2.3%	9,572	2,497	31.61
	8058	三菱商事	卸売業	4	714,522	2.2%	9,045	2,462	31.16
	7203	トヨタ自動車	輸送用機器	5	610,369	1.9%	7,726	2,857	36.16
	8001	伊藤忠商事	卸売業	6	444,388	1.4%	5,625	1,690	21.39
	9432	日本電信電話	情報・通信業	7	396,547	1.2%	5,020	1,743	22.06
	6758	ソニーグループ	電気機器	8	314,371	1.0%	3,979	1,092	13.82
	9433	KDDI	情報・通信業	9	269,688	0.8%	3,414	1,317	16.67
	7267	本田技研工業	輸送用機器	10	177,405	0.5%	2,246	796	10.08
	7974	任天堂	その他製品	11	177,087	0.5%	2,242	510	6.46
	6501	日立製作所	電気機器	12	169,775	0.5%	2,149	398	5.04
	8306	三菱UFJフィナンシャル・グループ	銀行業	13	155,383	0.5%	1,967	971	12.29
	8411	みずほフィナンシャルグループ	銀行業	14	113,747	0.3%	1,440	677	8.57
	8031	三井物産	卸売業	15	113,661	0.3%	1,439	510	6.46
	8316	三井住友フィナンシャルグループ	銀行業	16	113,205	0.3%	1,433	775	9.81
	6098	リクルートホールディングス	サービス業	17	86,443	0.3%	1,094	348	4.41
	8035	東京エレクトロン	電気機器	18	82,100	0.3%	1,039	366	4.63
	8766	東京海上ホールディングス	保険業	19	69,058	0.2%	874	268	3.39
	6367	ダイキン工業	機械	20	57,631	0.2%	730	109	1.38
	4568	第一三共	医薬品	21	33,931	0.1%	430	222	2.81
	4503	アステラス製薬	医薬品	22	20,447	0.1%	259	153	1.94
	6594	ニデック	電気機器	23	18,111	0.1%	229	84	1.06
	6861	キーエンス	電気機器	24	12,988	0.0%	164	58	0.73
	6954	ファナック	電気機器	25	11,953	0.0%	151	55	0.70
	6981	村田製作所	電気機器	26	10,493	0.0%	133	46	0.58
	4063	信越化学工業	化学	27	9,881	0.0%	125	55	0.70
	4502	武田薬品工業	医薬品	28	8,861	0.0%	112	39	0.49
	6273	SMC	機械	29	2,811	0.0%	36	11	0.14
	7741	HOYA	精密機器	30	1,811	0.0%	23	13	0.16

(2) 業界別・TV-CM 上昇銘柄／下降銘柄（食料品）



(3) 銘柄別詳細サマリー (TV-CM 配分商品ブランドシェア/日本マクドナルド)



■ 株式会社エム・データが提供する「TV メタデータ」とは？

株式会社エム・データでは、テレビで放送された TV 番組や TV-CM を、テキスト化・データベース化して「TV メタデータ」を構築しています。当社データセンターでは常時 40 名前後の専属スタッフが 24 時間 365 日「いつ」「どこで」「何が」「どのように」「何秒間」放送されたかを、当社オリジナルのデータ収集システムを使用しデータの生成を行なっております。TV メタデータは 4 種類に区分し、「①番組データ (番組放送内容)」「②CM データ (広告出稿内容)」「③アイテムデータ (番組で紹介された商品情報)」「④スポットデータ (番組で紹介された店・宿・観光地等の情報)」で構成され、ローデータ提供サービスの他に、ランキングコンテンツや調査・集計・分析等のレポートサービス、分析結果を基にしたコンサルティングサービス等があります。

M Data News Release

■ 株式会社エム・データについて

株式会社エム・データは、テレビ放送（番組およびCM）の放送実績を独自にテキスト化したデータベース「TVメタデータ」を生成して、調査・分析・配信を行うデータプロバイダ・リサーチカンパニーです。民放キー局（在京5局）等と資本提携し、デファクトスタンダードなデータベースを構築しており、主なサービスには、番組やテレビCMの放送内容を詳細に記録した「TVメタデータ」を提供する「①データ配信サービス」、お客様のご要望に応じて調査・分析を行う「②放送実績調査サービス」、放送された話題を露出・報道量等で集計したランキング形式で配信する「③ランキングサービス」、TVメタデータを基としたビッグデータ解析ツール「④TV Rank」の提供や企業のマーケティング支援、メディアコンサルティング業務等があります。「データで世の中やビジネスを面白く！」をパーパスとして、様々な業界での課題解決に向け、データで貢献してまいります。

■ LSEG (ロンドン証券取引所グループ) データ&アナリティクス部門について

金融市場のデータとインフラの提供で世界をリードするLSEGデータ&アナリティクス部門は、約170カ国の4万社以上の企業と40万人以上のユーザーを顧客基盤とし、世界の金融コミュニティに欠かせないパートナーとして、金融サービス業界におけるデータの未来を再定義しています。データ、フィード、アナリティクス、AI、ワークフロー・ソリューションを通じてお客様が重要なインサイトを導き出す手助けをしています。また、当社独自のインサイトをお客様のワークフローにシームレスに統合することで、お客様がビジネス機会を特定し、競争優位性を高めるための支援をしています。

<https://www.lseg.com/ja/data-analytics>

■ 会社概要

株式会社エム・データ (M Data CO.,LTD)

住所 : 東京都千代田区内幸町 2-1-1 飯野ビルディング 9階 CROSS OFFICE 日比谷内
URL : <https://mdata.tv>
設立 : 2006年1月23日
代表者 : 代表取締役会長 関根 俊哉
代表取締役社長 薄井 司

■ 本リリースに関するお問い合わせ

株式会社エム・データ : <https://mdata.tv/contact/>