

株式会社エム・データ 「TV Rank Fintech 版」をリリース

TV 番組や TV-CM での企業露出量を株価の先行指標として活用可能に！

全東証上場企業銘柄を対象として銘柄別にテレビ指数として可視化！

テレビの放送内容をテキスト化した「TV メタデータ」を提供する株式会社エム・データ（東京都千代田区、代表取締役社長：薄井司）は、TV メタデータを実装した分析・可視化ツール「TV Rank」シリーズの新ラインナップとして「TV Rank Fintech 版」をリリースいたします。（TV メタデータの概要は下記参照）

TV Rank FT

「TV Rank Fintech 版」は、TV メタデータから、TV 番組内での企業露出量や各企業の TV-CM 出稿量を算出し、企業銘柄や業種別で指数化した「テレビ指数（※1）」で可視化し、金融オルタナティブデータとして活用できるデスクトップサービス（分析ツール）です。

（「オルタナティブデータ」とは、金融機関や投資家が資産運用や投資判断の際に参考にしている経済指標や財務情報などの伝統的データとは異なり、金融以外の目的で収集された代替データのことを指します。様々な業界・分野の情報で、資産運用における投資判断基準に大きな差を生む要因となることが期待されています。）

「TV Rank Fintech 版」では、独自に構築する企業マスタにて各企業の名称を正規化し、証券コードや法人番号を付与、企業の親子孫関係を紐付けてテレビ指数と連携させています。これにより、株式銘柄毎のテレビ露出トレンドを捉え、投資家のセンチメント（市場心理）に影響を与えるテレビ情報を活用し、投資判断や銘柄の探索・発見に利用できます。

また、以下の情報から、クオンツやジャッジメンタル（金融市場分析や投資判断の運用手法）の他、決算前の先行指標として株価変動予兆検知や企業ごとの広告投資額や業績の推定、不祥事などのネガティブ報道チェック、因果推論、生成 AI での「投資アシスタント」などに活用できます。

- ① 株式上場銘柄ごとの TV 番組露出量、TV-CM 出稿量とその詳細
- ② TV 露出量（番組と CM）の上昇・下降銘柄や増減率（前年同期比）、同業他社比較、業種・産業別シェア
- ③ テレビ番組指数を基に、株価／株価騰落率の上昇が期待できる業種・銘柄
- ④ テレビ CM 指数を基に、好決算（増収、増益）が期待できる業種・銘柄
- ⑤ 乖離率（※2）を基に、テレビ露出トレンドの反転が期待できる業種・銘柄

※ 2024 年の実績で日経平均銘柄の 99%がテレビ露出（番組か CM、またはその両方）

※ TV メタデータは、未上場企業（法人番号付与）のテレビ露出もカバー

■主な分析メニュー（リリース時の初期メニュー）※ 随時、機能拡張やデータ拡充をしていく予定です。

- 1：インデックス区分・株価指数区分によるテレビ露出状況
- 2：全銘柄別のテレビ番組・テレビ CM 指数によるランキング（銘柄別・33 業種別）
- 3：テレビ CM 指数での評価（A+～C-）別ランキング（銘柄別）
- 4：テレビ指数、GX（ゴールドエンクロス）（※3）による株価影響を可視化した時系列トレンド（銘柄別）
- 5：テレビ番組とテレビ CM の放送内容詳細（銘柄別・33 業種区分別）

■今後の構想

- * 財務・決算情報や金融マーケットデータ、他のオルタナティブデータとの統合分析（マルチデータ統合）
- * 海外投資家向けの展開
- * リターンやパフォーマンスとの相関分析、因果推論、予測
- * CM タレントのパワーとインパクトのスコア化
- * 生成 AI でのホワイトペーパーやレポートの作成、金融コンテンツの量産
個人投資家向けの AI アシスタント、トレーディングアプリのコンテンツ化
- * 各金融機関や団体との協業・共創、共同研究・実証、バックテスト、データハッカソンなど

※1 テレビ指数とは、TV 番組内の銘柄露出量を表す（1）「テレビ番組指数」と、TV-CM の放映量を表す（2）「テレビ CM 指数」の 2 つの指数から構成され、（1）（2）いずれの指数も特定期間内にテレビ露出が確認された全銘柄の露出量の平均値を 1 として、各銘柄の露出量が平均値の何倍あったかを表す指数になります。

（例：テレビ番組指数＝「3」の銘柄は、TV 番組での露出量が平均の 3 倍あることを表す）

※2 乖離率とは、各銘柄のテレビ露出トレンドを、特定期間の移動平均と比較して、当該週の露出量がそこからどれだけ離れているかを示す指標です。この乖離率は、マイナス（トレンドよりもテレビ露出が少ない傾向）が大きくなればなるほどトレンド反転（テレビ露出が増加方向へ反転）の可能性が高まる傾向があるため、テレビ番組指数に先行する指標として活用できます。

※3 各銘柄のテレビ指数の中期トレンドを短期トレンドが上回るテレビ指数トレンドの上昇期を GX（ゴールドエンクロス）と表現しています。

※ 「テレビ指数」「乖離率」「GX」は、特許出願中です。（特願 2024-176256）

テレビ指数と乖離率の詳細、バックテスト（有効性検証）の結果は、当社ブログの「メタラボ」にてシリーズ記事として詳しく解説しています。



メタラボ

<https://mdata.tv/blog/>

■ トライアル実施（予定）

TV Rank Fintech 版は無料トライアルを実施予定で、トライアルユーザーを募集する計画です。

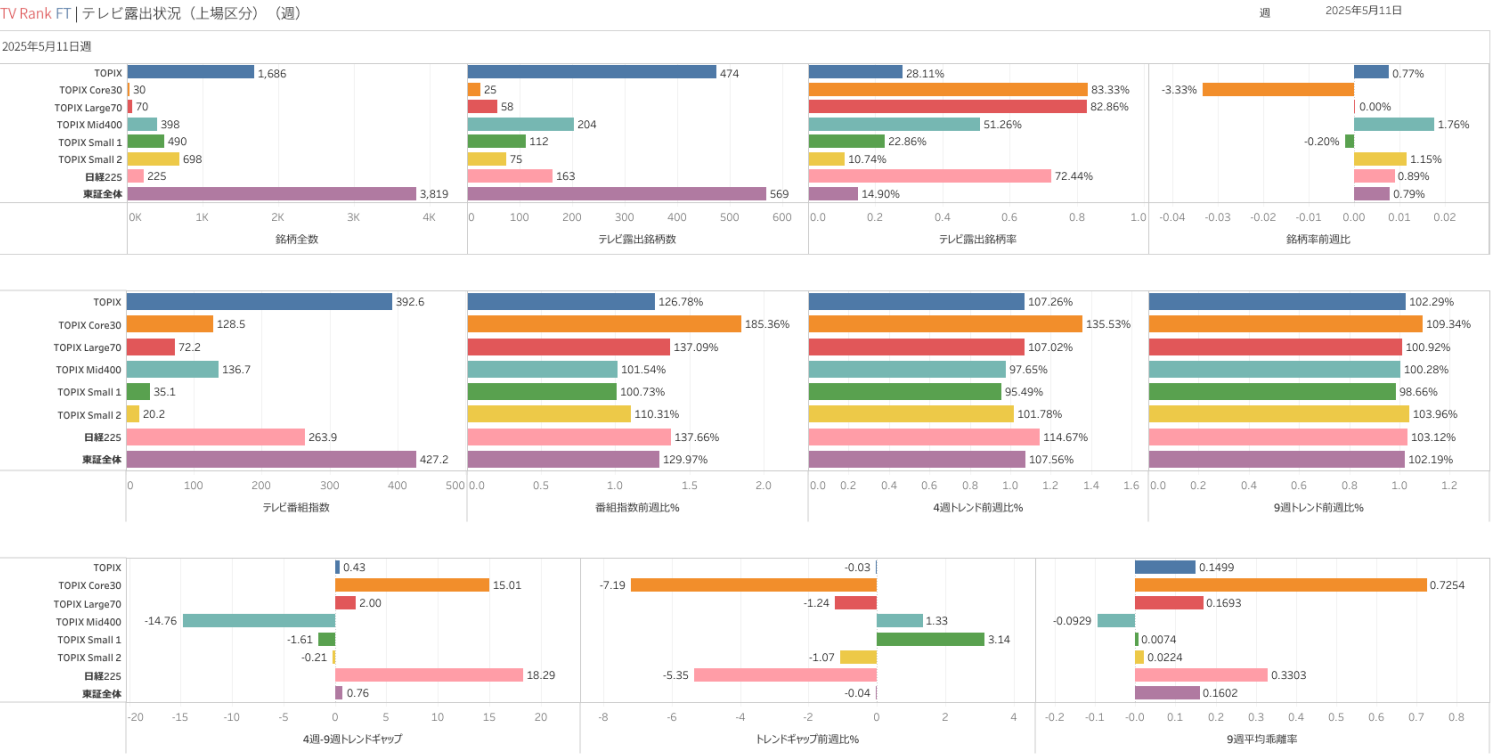
ご興味ある方は、下記問い合わせ窓口よりトライアル希望の旨をご連絡ください。

※ トライアルは予告なく変更または終了する場合がございます。あらかじめご了承ください。

※ 法人を対象としております。一般の個人の方からのご応募は受け付けておりません。

■ 「TV Rank Fintech 版」画面イメージ

（１）インデックス区分・株価指数区分によるテレビ露出状況



(2) テレビ番組・テレビCM 指数によるランキング (銘柄別・33 業種別)

TV Rank FT | テレビ番組指数ランキング (週) (銘柄別)

ランキング選択
テレビ番組指数

33業種区分
すべて

Topix区分
すべて

日経225
すべて

週
2025年5月11日

↓選択した銘柄名を黄色色でハイライトします。
ハイライトされたアイテムはありません

テレビ番組指数 (2025年5月11日週)

Rank	銘柄名 (証券コード)	33業種区分	Topix区分	日経225	テレビ番組指数	前週比	4週・9週トレンドチャップ	変動率	GX	
1	ソフトバンクグループ(9984)	情報・通信業	TOPIX Core30	日経225	18.63	15.45	4.16	2.847	1	
2	WOWOW(4839)	情報・通信業	TOPIX Small 2	-	17.91	15.10	-19.07	-0.411		
	フジ・メディア・ホールディングス(4676)	情報・通信業	TOPIX Mid400	-	17.91	15.10	-19.10	-0.411		
4	ソフトバンク(9434)	情報・通信業	TOPIX Core30	日経225	17.34	14.19	3.99	3.121	1	
5	イオン(8267)	小売業	TOPIX Large70	日経225	16.68	10.06	2.40	0.689		
6	三菱商事(8058)	卸売業	TOPIX Core30	日経225	14.86	4.40	1.30	0.400		
7	楽天グループ(4755)	サービス業	TOPIX Mid400	日経225	13.97	10.49	3.58	2.937		
8	三井住友フィナンシャルグループ(8316)	銀行業	TOPIX Core30	日経225	11.26	9.18	2.63	3.310	1	
9	みずほフィナンシャルグループ(8411)	銀行業	TOPIX Core30	日経225	9.72	6.39	1.88	1.997		
10	L I N E W(4689)	情報・通信業	TOPIX Large70	日経225	9.64	7.07	2.05	2.653	1	
11	日本放送控股(7203)	放送用機器	TOPIX Large70	日経225	9.37	2.95	1.74	0.687		
12	日本電信電話(9432)	情報・通信業	TOPIX Core30	日経225	8.90	1.50	0.92	0.589		
13	KDDI(9433)	情報・通信業	TOPIX Core30	日経225	7.99	4.33	1.05	2.386		
14	三菱UFJフィナンシャルグループ(8382)	銀行業	TOPIX Core30	日経225	7.94	4.85	1.83	1.787		
15	セブン・アイ・ホールディングス(3382)	小売業	TOPIX Core30	日	-	-	-	-		
16	ダイワロイ(5473)	機械	TOPIX Mid400	日	-	-	-	-		
	トヨタ自動車(7203)	輸送用機器	TOPIX Core30	日	-	-	-	-		
18	阪急阪神ホールディングス(9042)	陸運業	TOPIX Mid400	-	-	-	-	-		
19	東日本旅客鉄道(9020)	陸運業	TOPIX Large70	-	-	-	-	-		
20	伊藤忠商事(9001)	卸売業	TOPIX Core30	日	-	-	-	-		
21	SBIホールディングス(8473)	証券・商品先物取引業	TOPIX Mid400	-	-	-	-	-		
22	TBSホールディングス(9401)	情報・通信業	TOPIX Mid400	-	-	-	-	-		
23	良品計画(7453)	小売業	TOPIX Mid400	日	-	-	-	-		
24	本田技研工業(7267)	輸送用機器	TOPIX Core30	日	-	-	-	-		
25	サカイホールディングス(3197)	小売業	TOPIX Mid400	-	-	-	-	-		
26	ゼンショーホールディングス(7550)	小売業	TOPIX Mid400	-	-	-	-	-		
27	日本マクドナルドホールディングス(2702)	小売業	-	-	-	-	-	-		
28	バン・パシフィック・インターナショナルホール	小売業	TOPIX Mid400	-	-	-	-	-		
29	山崎製パン(2212)	食品	TOPIX Mid400	-	-	-	-	-		
30	日本テレビホールディングス(9404)	情報・通信業	TOPIX Mid400	-	-	-	-	-		
31	アパレルグループホールディングス(2502)	食品	TOPIX Large70	日経225	5.40	4.47	2.17	3.63	2	
32	バルグル・ホールディングス(2726)	小売業	TOPIX Small 1	-	5.54	5.54	0.26	4.35	0	
33	ライブフィナンシャルグループ(5831)	銀行業	TOPIX Mid400	日	5.54	5.41	0.25	4.79	0	
	マツダグループ(8698)	証券・商品先物取引業	TOPIX Small 1	-	5.14	5.14	0.78	2.06	3	
35	パナソニックホールディングス(6752)	電気機器	TOPIX Large70	日	5.03	5.03	0.48	1.96	4	

TV Rank FT | テレビCM指数ランキング (週) (銘柄別)

ランキング選択
テレビCM指数

33業種区分
すべて

Topix区分
すべて

日経225
すべて

週
2025年5月11日

↓選択した銘柄名を黄色色でハイライトします。
銘柄名 証券コード 会社名

(週) テレビCM指数 (2025年5月11日週)

Rank	銘柄名 (証券コード)	33業種区分	Topix区分	日経225	テレビCM指数	(指数)前月比	(指数)前年比	商品カテゴリ	ブランド数
1	ソフトバンクホールディングス(9984)	サービス業	TOPIX Core30	日経225	13.90	-1.02	6.98	2	8
2	花王(4452)	化学	TOPIX Large70	日経225	12.28	2.68	-6.47	14	13
3	アサヒグループホールディングス(1608)	食品	TOPIX Large70	日経225	11.24	0.80	-3.36	6	15
4	トヨタ自動車(7203)	輸送用機器	TOPIX Core30	日経225	10.07	-0.63	5.15	10	21
5	フジメディアホールディングス(4676)	機械	TOPIX Mid400	日経225	9.64	1.16	4.86	8	15
6	日本マクドナルドホールディングス(2702)	小売業	-	-	8.56	3.79	4.86	1	5
7	明治ホールディングス(2269)	食品	TOPIX Mid400	日経225	8.48	8.00	1.07	3	8
8	BuySell Technologies(1708)	卸売業	-	-	8.15	2.37	7.22	1	1
9	ライオン(3923)	情報・通信業	TOPIX Mid400	-	7.86	4.04	3.43	1	3
10	サントリーホールディングス(2269)	食品	TOPIX Mid400	-	7.35	3.94	1.71	5	6
11	キリンホールディングス(2503)	食品	TOPIX Large70	日経225	6.60	-3.75	-1.07	6	11
12	楽天グループ(4755)	サービス業	TOPIX Mid400	日経225	5.40	2.17	3.63	2	4
13	東宝(9602)	情報・通信業	TOPIX Small 1	-	5.54	0.26	4.35	0	6
14	阪急阪神ホールディングス(9042)	陸運業	TOPIX Mid400	-	5.54	0.25	4.79	0	5
15	サントリーホールディングス(2269)	食品	TOPIX Core30	日経225	5.41	0.25	0.78	8	1
16	サントリーホールディングス(2501)	食品	TOPIX Mid400	日経225	5.14	-0.56	2.06	3	7
17	KDDI(9433)	情報・通信業	TOPIX Core30	日経225	5.03	0.48	0.43	4	5
18	本田技研工業(7267)	輸送用機器	TOPIX Core30	日経225	4.47	1.96	1.96	3	4
19	パナソニックホールディングス(6752)	電気機器	TOPIX Large70	日経225	4.04	-3.48	3.40	7	14
20	エフエムホールディングス(4452)	化学	-	-	3.23	3.04	1.25	1	1
21	丸善(4530)	卸売業	TOPIX Mid400	-	3.84	3.14	1.52	3	2
22	花王(4452)	情報・通信業	TOPIX Small 1	-	3.74	-1.08	3.52	1	7
23	味の素(2802)	食品	TOPIX Large70	日経225	3.67	2.42	0.51	6	8
24	ビザン(4134)	情報・通信業	TOPIX Mid400	-	3.57	3.22	-0.02	1	1
25	三井物産ホールディングス(2702)	情報・通信業	-	-	3.23	0.70	-	1	1
26	三井物産ホールディングス(2702)	銀行業	TOPIX Core30	日経225	3.17	-0.77	-1.50	3	3
27	ライオン(4912)	化学	TOPIX Mid400	-	2.95	1.07	-2.15	2	6
28	エーザイ(4523)	医薬品	TOPIX Mid400	日経225	2.90	0.05	-0.94	2	1
29	丸善(4452)	輸送用機器	TOPIX Large70	日経225	2.90	-0.77	2.70	3	4
30	ファーストリテイリング(9983)	小売業	TOPIX Core30	日経225	2.63	-0.20	0.66	1	4
31	太田ホールディングス(4578)	医薬品	TOPIX Large70	日経225	2.58	1.16	-3.92	4	8
	ソフトバンクグループ(9984)	情報・通信業	TOPIX Core30	日経225	2.58	1.74	-2.88	3	9
	ソフトバンク(9434)	情報・通信業	TOPIX Core30	日経225	2.58	1.74	-2.88	3	9
34	伊藤忠商事(9001)	卸売業	TOPIX Core30	日経225	2.41	-2.59	0.94	7	8
35	三菱商事(8058)	卸売業	TOPIX Core30	日経225	2.37	1.26	-4.28	7	9
36	三井物産ホールディングス(2702)	小売業	TOPIX Mid400	日経225	2.33	1.68	1.68	7	6

TV Rank FT | 33業種別・テレビ番組／CM指数ランキング (月)

テレビ番組指数 (2025年5月)

Rank	33業種区分	テレビ番組指数	番組前月比	番組露出銘柄数	テレビ番組指数 (銘柄平均)	テレビCM指数	CM前月比	CM銘柄数	テレビCM指数 (銘柄平均)
1	小売業	241.6	80.8	131	1.844	28.09	-10.95	49	0.573
2	情報・通信業	113.9	46.2	71	1.604	77.88	-0.19	46	1.693
3	卸売業	65.0	21.6	46	1.413	18.31	-5.10	24	0.763
4	輸送用機器	49.6	1.2	20	2.479	16.32	5.79	8	2.040
5	サービス業	47.4	24.0	68	0.697	36.95	-5.63	40	0.924
6	食品	43.1	-8.2	62	0.695	66.03	-8.74	48	1.376
7	陸運業	39.7	-25.9	24	1.655	6.98	-7.73	12	0.582
8	銀行業	33.6	7.9	17	1.977	8.18	1.00	6	1.364
9	電気機器	23.3	-0.2	44	0.529	12.59	1.15	24	0.525
10	機械	22.2	-1.0	24	0.924	7.12	2.57	10	0.712
11	証券・商品先物取引業	16.0	-6.5	12	1.330	2.03	-1.80	8	0.254
12	その他製品	12.9	-2.4	23	0.560	8.80	0.17	14	0.628
13	化学	7.9	-2.6	41	0.193	28.89	3.42	35	0.825
14	空運業	7.5	-4.0	4	1.872	0.15	-0.01	1	0.153
15	不動産業	7.4	-4.7	29	0.256	6.13	-2.59	21	0.292
16	鉄鋼	6.8	2.2	8	0.854	1.78	1.43	6	0.296
17	繊維製品	4.6	3.4	13	0.351	1.52	-0.05	4	0.379
18	電気・ガス業	4.4	-3.7	13	0.337	0.49	-0.02	5	0.097
19	ガラス・土石製品	3.6	2.4	10	0.359	1.06	0.27	3	0.354
20	医薬品	3.2	0.3	20	0.159	13.12	3.02	15	0.875
21	保険業	2.9	2.4	10	0.288	8.82	4.03	9	0.980
22	建設業	2.8	-0.6	26	0.106	2.44	-0.38	20	0.122
23	非鉄金属	2.4	-0.4	7	0.349	0.23	-3.16	4	0.059
24	その他金融業	2.4	1.4	10	0.244	3.45	-0.97	8	0.431
25	精密機器	1.4	0.0	12	0.120	0.28	-0.15	5	0.056
26	海運業	1.0	-1.5	3	0.317	0.00	0.00		0.000
27	ゴム製品	0.7	-0.3	4	0.183	0.34	-2.08	4	0.086
28	水産・農林業	0.7	-3.8	4	0.179	0.99	-0.47	3	0.330
29	パルプ・紙	0.7	-0.8	5	0.140	3.89	0.90	4	0.972
30	金属製品	0.7	-1.3	9	0.073	0.41	0.26	5	0.082
31	倉庫・運輸関連業	0.4	-0.5	2	0.198	0.00	0.00		0.000
32	石油・石炭製品	0.4	-1.0	4	0.092	0.85	-1.66	3	0.282
33	鉱業	0.2	0.2		0.000	0.00	0.00		0.000

(3) テレビ CM 指数での評価 (A+~C-) 別ランキング (銘柄別)

TV Rank FT | テレビCM指数評価ランキング (週) (銘柄別)

テレビCM指数「A+」~「C-」ランキング選択

33業種区分

Topix区分

日経225

週

↓選択した銘柄名を黄色/ハイライトします。

A+ (すべて) (すべて) (すべて) 2025年5月11日 銘柄名 証券コード のハイライト

(週) テレビCM指数評価 **[A+]** (2025年5月11日週)

Rank	銘柄名(証券コード)	33業種区分	Topix区分	日経225	テレビCM指数	(指数)前週比	(指数)前年比	商品カテゴリ数	ブランド数
1	リョートホールディングス(609..	サービス業	TOPIX Core30	日経225	13.90	-1.02	6.978	2	8
2	トヨタ自動車(7203)	輸送用機器	TOPIX Core30	日経225	10.07	-0.63	5.152	10	21
3	日本マクドナルドホールディング...	小売業	-	-	8.56	3.79	4.862	1	5
4	明治ホールディングス(2259)	食料品	TOPIX Mid400	日経225	8.48	8.00	1.075	3	8
5	BuySell Technologies(7..	卸売業	-	-	8.15	2.37	7.217	1	1
6	ラウス(3923)	情報・通信業	TOPIX Mid400	-	7.86	4.04	3.429	1	3
7	サントリー食品インターナシナ...	食料品	TOPIX Mid400	-	7.35	3.34	1.706	5	6
8	楽天グループ(4755)	サービス業	TOPIX Mid400	日経225	6.40	2.17	3.634	2	4
9	東宝(9602)	情報・通信業	TOPIX Mid400	日経225	5.54	0.26	4.350	0	6
	阪急阪神ホールディングス(90..	陸運業	TOPIX Mid400	-	5.54	0.26	4.794	0	6
11	ソニーグループ(6758)	電気機器	TOPIX Core30	日経225	5.41	0.20	0.785	8	50
12	サッポロホールディングス(2501)	食料品	TOPIX Mid400	日経225	5.14	-0.56	2.064	3	7
13	KDDI(9433)	情報・通信業	TOPIX Core30	日経225	5.03	0.48	0.427	4	5
14	本田技研工業(7267)	輸送用機器	TOPIX Core30	日経225	4.47	4.37	1.962	3	4
15	パナソニックホールディングス(6..	電気機器	TOPIX Large70	日経225	4.04	-3.48	3.395	7	14
16	江崎グリコ(2205)	食料品	TOPIX Mid400	-	4.01	3.04	1.280	1	2
17	久光製薬(4530)	医薬品	TOPIX Mid400	-	3.84	3.14	1.518	3	4
18	松竹(9601)	情報・通信業	TOPIX Small 1	-	3.74	-1.08	3.520	1	7
19	味の素(2802)	食料品	TOPIX Large70	日経225	3.67		0.512	6	8
20	SUBARU(7270)	輸送用機器	TOPIX Large70	日経225	2.90	-0.77	2.696	3	4
21	ファーストリテイリング(9983)	小売業	TOPIX Core30	日経225	2.63	-0.20	0.648	1	4
22	伊藤忠商事(8001)	サービス業	TOPIX Core30	日経225	2.41	-2.59	0.938	7	8
23	ニトリホールディングス(9843)	小売業	TOPIX Mid400	日経225	2.32	-1.19	0.273	7	8
24	ライフネット生命保険(7157)	保険業	TOPIX Small 1	-	2.29	1.16	0.717	1	1
	トリドールホールディングス(339..	小売業	TOPIX Mid400	-	2.29	-0.55	0.102	1	2
26	任天堂(7974)	その他製品	TOPIX Core30	日経225	2.18	1.54	0.102	4	4
27	LINEヤフー(4689)	情報・通信業	TOPIX Large70	日経225	2.10	1.77	0.239	2	3
28	ダスキン(4665)	サービス業	TOPIX Mid400	-	2.03	0.85	0.154	2	3
29	パーソルホールディングス(2181)	サービス業	TOPIX Mid400	-	1.91	-0.49	0.717	1	2
30	MIXI(2121)	情報・通信業	TOPIX Small 1	-	1.81	-2.13	1.774	2	2
31	ハウス食品グループ本社(281..	食料品	TOPIX Mid400	-	1.69	-1.13	0.102	3	4
32	日清製粉グループ本社(2002)	食料品	TOPIX Mid400	日経225	1.64	1.45	1.314	2	2
33	新日本製薬(4931)	化学	TOPIX Small 2	-	1.57	1.54	1.535	1	1
	ディップ(2379)	サービス業	TOPIX Small 1	-	1.57	-0.29	1.160	1	1
35	キューピー(2809)	食料品	TOPIX Mid400	-	1.55	0.80	0.000	4	3
36	伊藤ハム東久ホールディングス(...	食料品	TOPIX Small 1	-	1.52	1.14	0.188	1	3

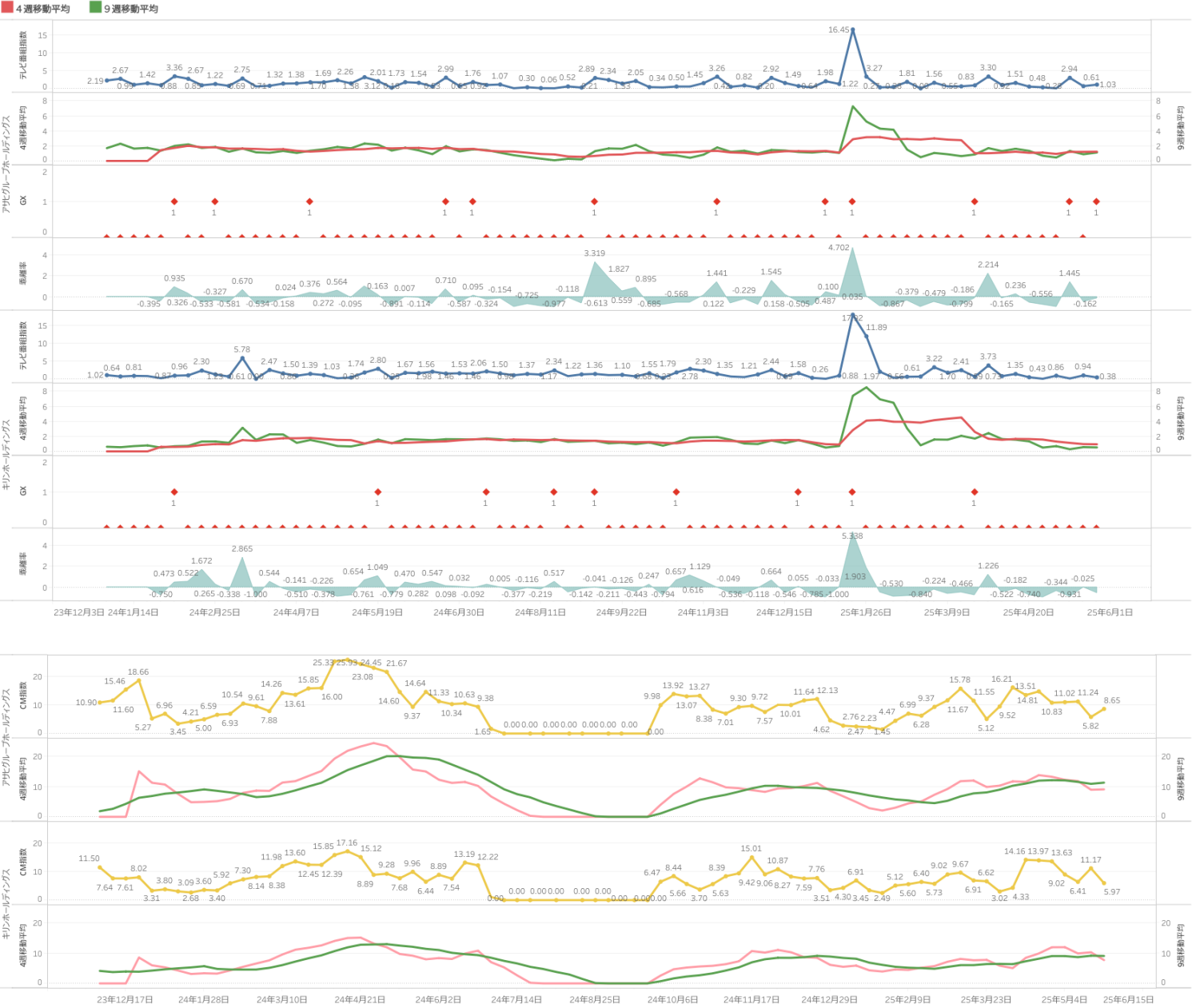
(4) テレビ指数やゴールデンクロスによる株価影響を可視化した時系列トレンド（銘柄別）

TV Rank FT | テレビ指数トレンド（週）（銘柄別）

銘柄
複数の値

日付
2023/12/31 ~ 2025/05/25

アサヒグループホールディングス(2502)	食料品	TOPIX Large70	日経225
キリンホールディングス(2503)	食料品	TOPIX Large70	日経225



(5) テレビ番組とテレビCMの放送内容詳細(銘柄別・33業種区分別)

[illegible]

※免責事項※

- ・TV Rank Fintech 版（以下、「本サービス」）は過去のデータ（TV 露出情報）に基づく分析であり、正確性や完全性、今後の株価、企業業績の見通しについて保証、推奨するものではありません。
- ・本サービスは特定の金融商品を推奨するものではなく、投資勧誘や投資助言を目的とするものではありません。
- ・投資判断、金融取引は個々の判断において行うものであり、本サービスはがなんらかの推奨、保証をするものではありません。
- ・本サービスは予告なく仕様変更する可能性があり、本サービスの情報利用に関して被った損害・損失など、その原因の如何を問わず当社は一切の責任を負いません。

M Data News Release

■金融オルタナティブデータとしてのTV メタデータ

TV メタデータは、従来の株価や決算発表情報、財務データなどだけでは補足しきれないセンチメント（市場心理）や企業活動の「情報量」を定量化するオルタナティブデータとして有用です。「有限性」「網羅性」「代表性」の特性を持つテレビでの銘柄露出量を指標化したテレビ指数は、信頼性の高い情報となり得ます。特に時価総額の大きい銘柄の多くは、市場注目度の高さを反映してテレビ露出があるため、TV メタデータは市場全体の動向を代表的に捉えることが可能です。またテレビ指数は企業活動の活発化や社会的な注目度の上昇を、株価が反応するよりも早期に捉える先行指標として機能する傾向があることから、超過リターンの可能性が期待され、投資判断に先行優位性をもたらします。

■「TV メタデータ」のオルタナティブデータとしての特徴・強み

- ① 速報性・高頻度
- ② 15 年超のヒストリカル（過去データ）
- ③ 詳細粒度・網羅性・情報量
- ④ 高品質・同一基準・定型規格で均質構造
- ⑤ 可用性・継続性・確実性
- ⑥ 先行指標性（財務データに現れる前、業績が市場に評価される前の先行トレンド）

※TV メタデータには、露出銘柄の証券コードを付与してご提供することが可能です。

[証券コード付き「企業マスタ」](#)

■コラボレーション実績（2025 年 12 月段階での一部抜粋、順不同）

[JP×Data Portal](#) 様

[QUICK](#) 様

[LSEG](#) 様

[ナウキャスト](#) 様

■TV Rank シリーズについて

TV Rank シリーズは、「TV-CM 版」「TV 番組版」「番宣 CM 版」、タレントパワーをスコア化した「Talent Rank」と、今旬なスポット（店舗や施設、観光スポットなど）を可視化する「TV Rank TREND-SPOT 版」があり、今回新たに「TV Rank Fintech 版」が加わります。

今後は、災害や事件・事故等での話題把握ができる「TV Rank 報道ウォッチ版（仮）」や、TV 番組で紹介された商品やトレンド情報を解析しリテール DX やリテールメディア活用を目的とした「TV Rank Retail 版（仮）」などの開発を計画しています。

■株式会社エム・データが提供する「TV メタデータ」とは？

株式会社エム・データでは、TV 番組や TV-CM の放送内容（実績）をテキスト化（データベース化）した「TV メタデータ」を生成しています。データ生成センターでは常時 40 名前後の専属スタッフが 24 時間 365 日「いつ」「どこで」「何が」「どのように」「何秒間」放送されたかを、オリジナルのシステムを使用しデータベース化しています。

TV メタデータは、主に「①番組データ（番組放送内容）」「②TV-CM データ（広告出稿内容）」「③アイテムデータ（番組で紹介された商品情報）」「④スポットデータ（番組で紹介された店・宿・観光地等の情報）」「⑤各種マスタ・辞書データ」などで構成され、ローデータ提供サービスの他に、ランキングコンテンツや調査・集計・分析のレポートサービス、分析結果を基にしたコンサルティングサービスなどがあります。

■ 株式会社エム・データについて

株式会社エム・データは、テレビ放送（番組および TV-CM）の放送実績を独自にテキスト化したデータベース「TV メタデータ」を生成して、調査・分析・配信を行うデータプロバイダです。民放キー局（在京 5 局）等と資本提携し、業界基準の TV メタデータを構築しており、主なサービスには、「TV メタデータ」を提供する「①データ配信サービス」、お客様のご要望に応じて調査・分析を行う「②放送実績調査サービス」、放送された話題を露出・報道量で集計しランキング形式で提供する「③ランキングサービス」、ビッグデータ解析ツール「④TV Rank」の提供を通じ、企業のマーケティング支援、コンサルティングをしています。

「データで世の中やビジネスを面白く！」をパーパス（存在意義）として、様々な業界での課題解決にデータで貢献します。

■ 会社概要

株式会社エム・データ（M Data CO.,LTD）

住所 : 東京都千代田区内幸町 2-1-1 飯野ビルディング 9 階 CROSS OFFICE 日比谷内
U R L : <https://mdata.tv>
設立 : 2006 年 1 月 23 日
代表者 : 代表取締役会長 関根 俊哉
代表取締役社長 薄井 司

■ 本リリースに関するお問い合わせ

株式会社エム・データ : <https://mdata.tv/contact/>